

KATALOG
KONKURSOWY



DIAMENT MEBLARSTWA

2015

Przestrzeń łazienkowa
Przestrzeń kuchenna
Przestrzeń sypialniana
Przestrzeń łazienkowa
Przestrzeń przedpokoju
Siedziska biurowe
Przestrzeń kontraktowa
Inne komponenty i akcesoria

Przestrzeń outdoor
Przestrzeń salonowa
Przestrzeń jadalniana
Przestrzeń dziecięce i młodzieżowe

Diament design
Zestawy tapicerowane
Meble tapicerowane
Akcesoria meblowe
Materiały tapicerskie
Materiały do uszlachetniania płyt
Elementy meblowe
Systemy akcesoriów

Meble
biurowe
Meble dziecięce i młodzieżowe

Top
textil[®]

Diament wśród tkanin



ICONIC

THE NEW CLASSIC. EVERYTHING ELSE IS JUST BEECH.





Za nami dziewiąta edycja konkursu „Diament Meblarstwa”. Tradycyjnie – jego zwieńczeniem jest ten oto katalog, który oddajemy w Państwa ręce, prezentujący zwycięskie produkty, ale także i inne, biorące w nim udział. Blisko 70 firm i marek zgłosiło do tej edycji konkursu ponad 150 wyrobów: mebli, a także akcesoriów i komponentów, z których kilkudziesięcioposobowe jury wybrało najlepsze produkty.

Podobnie jak w latach ubiegłych produkt finalny – meble – podzielił na dwie klasy: standard i premium. Dodatkowo uhonorowaliśmy cztery produkty nagrodami specjalnymi przyznanymi przez poszczególne grupy jurorów: technologów produkcji i ekspertów branżowych, przedstawicieli salonów meblowych, przedstawicieli mediów oraz architektów i projektantów wnętrz.

Mamy nadzieję, że otrzymane nagrody pozytywnie wpłyną na promocję i sprzedaż uhonorowanych produktów. Gratulujemy laureatom, gratulujemy także wszystkim uczestnikom konkursu. Dziękujemy za udział w konkursie i już teraz zapraszamy do kolejnej, jubileuszowej edycji „Diamentu Meblarstwa”.

Marek Hryniewicki
redaktor naczelny

S P I S T R E Ś C I

4. Jury
6. Przestrzeń jadalniana
10. Przestrzeń salonowa
16. Przestrzeń sypialniana
20. Zestawy tapicerowane
24. Meble tapicerowane
29. Przestrzeń kuchenna
32. Aranżacja przedpokoju
34. Krzesła
36. Meble dziecięce i młodzieżowe
39. Przestrzeń łazienkowa
42. Meble inne
44. Meble biurowe
48. Przestrzeń kontraktowa
50. Przestrzeń outdoor
52. Komponenty i elementy meblowe
54. Materiały do uszlachetniania płyt
57. Akcesoria meblowe
60. Systemy akcesoriów
62. Oświetlenie meblowe
64. Materiały tapicerskie
67. Diament design
68. Nagrody specjalne
70. Indeks firm



Katalog konkursu „Diament Meblarstwa 2015”,
bezpłatny dodatek do miesięcznika „BIZNES meble.pl”

Wydawca:
Wydawnictwo meble.pl sp. z o.o.
ul. Hetmańska 40 lok. 108
15-727 Białystok
tel. +48 85 653 79 65
fax +48 85 651 35 13
www.wydawnictwo.meble.pl
wydawnictwo@meble.pl

Prezes Zarządu
Redaktor naczelny:
Marek Hryniewicki
tel. +48 533 340 140
m.hryniewicki@meble.pl

Redaguje zespół:
Diana Nachiło
tel. +48 533 340 240
d.nachilo@meble.pl
Anna Zamojda
tel. +48 533 340 440
a.zamojda@meble.pl
Anna Szypulska
tel. +48 533 340 940
a.szypulska@meble.pl

Skład: Piotr Urbański

Reklama:
Urszula Ditrych
tel. +48 533 340 840
u.ditrych@meble.pl
Katarzyna Romanowska
tel. +48 533 341 040
k.romanowska@meble.pl
Kinga Antonowicz
+48 533 340 740
k.antonowicz@meble.pl

Redakcja nie zwraca materiałów nie zamówionych i zastrzega sobie prawo do dokonywania w nich skrótów. Redakcja nie ponosi odpowiedzialności za treść zamieszczanych reklam.



DIAMENT MEBLARSTWA

2015

ORGANIZATORZY



BIZNES.meble.pl
www.wydawnictwo.meble.pl



Grupa meble.pl
www.meble.pl

PATRON BIZNESOWY



Allcomp
www.allcomp.com.pl

PATRONI MEDIALNI

ambiente
Ambiente (Promedia)
www.promedia.pl



archimania
www.archimania.pl

Archiweb
Budujemy Twój wizerunek
archiweb.pl
www.archiweb.pl



Ministerstwo Gospodarki
www.mg.gov.pl

KRAJOWA IZBA GOSPODARCZA
Krajowa Izba Gospodarcza
www.kig.pl

CZTERY KĄTY
Cztery Kąty (AGORA)
www.czterykaty.pl



Dekoratornia
www.dekoratorniatv.pl

{ designteka.pl }
Designteka
www.designteka.pl



Zamek Cieszyn
www.zamekcieszyn.pl

GRUPA POLSKICH KUPCÓW MEBLOWYCH
Grupa Polskich Kupców Meblowych
www.gpkm.pl



designitpoland.com
www.designitpoland.com



Dom & Wnętrze (AGORA)
www.domiwnetrze.pl



drewno.pl
www.drewno.pl



Instytut Technologii Drewna
www.itd.poznan.pl



Ogólnopolska Izba Gospodarcza Producentów Mebli (OIGPM)
www.oigpm.org.pl

foorni.pl
foorni.pl
www.foorni.pl

IA. infoarchitekta.pl
infoarchitekta.pl
www.infoarchitekta.pl



mieszkaniemylasingla.pl
www.mieszkaniemylasingla.pl



Ośrodek Badawczo-Rozwojowy Przemysłu Płyty Drewnopochodnych
www.obrppd.com.pl



Polska Agencja Rozwoju Przedsiębiorczości
www.parp.gov.pl

mieszkaniemylasingla.pl
mieszkaniemylasingla.pl
www.mieszkaniemylasingla.pl



Sztuka Wnętrza
www.sztuka-wnetrza.pl

tabelaofert.pl
piękne wnętrza
tabelaofert.pl
www.tabelaofert.pl



Polska Izba Gospodarcza Przemysłu Drzewnego
www.przemysldrzewny.pl



Polskie Stowarzyszenie Projektantów Wnętrz
www.pspw.org.pl

VILLA
Villa
www.villa.net.pl



Virtus Studio
www.virtus.com.pl



Wnętrza Daniela
www.wnetrzadaniela.pl

PATRONI HONOROWI

Ministerstwo Gospodarki
www.mg.gov.pl

Krajowa Izba Gospodarcza
www.kig.pl

Zamek Cieszyn
www.zamekcieszyn.pl

Grupa Polskich Kupców Meblowych
www.gpkm.pl

Instytut Technologii Drewna
www.itd.poznan.pl

Ogólnopolska Izba Gospodarcza Producentów Mebli (OIGPM)
www.oigpm.org.pl

Ośrodek Badawczo-Rozwojowy Przemysłu Płyty Drewnopochodnych
www.obrppd.com.pl

Polska Agencja Rozwoju Przedsiębiorczości
www.parp.gov.pl

Polska Izba Gospodarcza Przemysłu Drzewnego
www.przemysldrzewny.pl

Polskie Stowarzyszenie Projektantów Wnętrz
www.pspw.org.pl

Stowarzyszenie Producentów Płyty Drewnopochodnych w Polsce
www.sppd.pl

Wydział Technologii Drewna Uniwersytetu Przyrodniczego w Poznaniu
www.wtd.up.poznan.pl

<p>Katarzyna Adamowicz — dyrektor zarządzająca, redaktor naczelna portalu MieszkaniaDlaSingli.pl</p> 	<p>Marek Adamowicz — dyrektor Biura Ogólnopolskiej Izby Gospodarczej Producentów Mebli</p> 	<p>Anna Apps — dyrektor wydawniczy „Villa”</p> 	<p>arch. Agnieszka Augustynowicz — Augustynowicz Design</p> 
<p>Elżbieta Błasiakiewicz — Agora („Cztery Kąty” i „Dom & Wnętrze”)</p> 	<p>Andrzej Błoński — dyrektor ds. klientów kluczowych portalu archimania.pl</p> 	<p>Kuba Borkowski — strateg creative manager w Design It Poland</p> 	<p>dr Marek Borowiński — ekspert w dziedzinie komunikacji kolorem i psychologii koloru</p> 
<p>arch. Małgorzata Brewczyńska — Inventive Interiors, Łódź</p> 	<p>Anna Chatys — kierownik handlowy DEK Meble, Kielce</p> 	<p>arch. Jolanta Czacharowska — Studio Kontur, Warszawa</p> 	<p>Bogdan Czemko — dyrektor Biura Polskiej Izby Gospodarczej Przemysłu Drzewnego</p> 
<p>Aneta Demianowicz — redaktor naczelna portalu mieszkaniezpomyslem.pl</p> 	<p>Krzysztof Dymowski — współwłaściciel salonu Larix, Szczecin</p> 	<p>mgr Iwona Filimoniuk — projektant wnętrz, właściciel firmy iF design, Białystok</p> 	<p>arch. wnętrz Agnieszka Gnass — Gnass Projekty i Realizacje Wnętrz, Warszawa</p> 
<p>Dariusz Goclański — członek-założyciel Polskiego Stowarzyszenia Projektantów Wnętrz</p> 	<p>Ewa Golebiowska — dyrektor Zamku Cieszyn</p> 	<p>Aleksander Górka — dyrektor salonu Agata Meble, Wrocław</p> 	<p>Piotr Górski — kierownik działu sprzedaży Center Mebel, Łomża</p> 
<p>Tadeusz Guźtor — sieć salonów meblowych Halmar, Stalowa Wola</p> 	<p>Wiktor Hahn — redaktor naczelny portalu InfoArchitekta.pl</p> 	<p>Maria Antoni Hikiert — zastępca dyrektora Zarządu Ośrodka Badawczo-Rozwojowego Przemysłu Płyt Drewnopochodnych w Czarnej Wodzie, sekretarz Stowarzyszenia Producentów Płyt Drewnopochodnych</p> 	<p>Marek Hryniewicki — redaktor naczelny miesięcznika „BIZNES meble.pl”</p> 
<p>Dominik Jabłoński — prezes Zarządu Drewno.pl</p> 	<p>Joanna Jonkis — redaktor naczelna portalu Designteka.pl</p> 	<p>arch. Agnieszka Komorowska-Różycka — Nasciturus Design</p> 	<p>Łucjan Kokorniak — prezes Zarządu Inżynierskiego Ośrodka Kształtowania Jakości Wyrobow Atest</p> 
<p>arch. wnętrz Marcin Konopka — Ministerstwo Spraw We Wnętrzach, Gdańsk</p> 	<p>projektant wnętrz Katarzyna Koszałka — Studio Aranżacji Wnętrz mDom, Warszawa</p> 	<p>Violetta Kowalczyk — wiceprezes firmy Metalnex, Poznań</p> 	<p>arch. wnętrz Anna Kupryjańczyk — właściciel pracowni projektowania wnętrz Cosma Design, Warszawa</p> 

KAPITUŁA KONKURSU

<p>Elżbieta Kuźniacka — producent Dekoratornia TV, SPD Studio Projektowe</p> 	<p>Karolina Lisiecka — redaktor Tabelaofert.pl</p> 	<p>arch. Łukasz Masny — właściciel pracowni Elipsa, Warszawa</p> 	<p>arch. Anna Matuszewska-Janik — KREACJA PRZESTRZENI, Poznań</p> 
<p>arch. Wojciech Mazur — właściciel Soma Architekci, Warszawa</p> 	<p>Robert Mieldziuk — manager projektu MTM, Arena Inside, AMiA</p> 	<p>Jadwiga Niedźwiecka — wiceprezes, członek Zarządu Otex, Lublin</p> 	<p>arch. wnętrz Anna Nowakowska-Manoryk — ProDecor, Nowa Sól</p> 
<p>Jerzy Osika — właściciel i prezes firmy Promedia</p> 	<p>Jacek Paciuch — dział zakupu mebli skrzyniowych Agata Meble</p> 	<p>Katarzyna Pawłowska — project manager platformy wnętrzarskiej Foorri.pl</p> 	<p>Jolanta Piątek — właściciel Virtus Studio</p> 
<p>Andrzej Rybacki — prezes Grupy Polskich Kupców Meblowych, Kraków</p> 	<p>prof. zw. dr hab. inż. Jerzy Smardzewski — Kierownik Katedry Meblarstwa Uniwersytetu Przyrodniczego w Poznaniu Wydział Technologii Drewna Katedra Meblarstwa</p> 	<p>arch. Anna Maria Sokołowska — właścicielka Pracowni Projektowej Dragon Art, Gdynia</p> 	<p>Krzysztof Soloducha — redakcja portalu sztuka-wnętrza.pl</p> 
<p>artysta plastyk Teresa Małgorzata Soltan — Autorska Pracownia Projektowa, Warszawa</p> 	<p>arch. Roland Stańczyk — właściciel firmy RS Studio Projektowe, Konstancin Jeziorna</p> 	<p>Tomasz Strączek — prokurent Mix Nieruchomości, Kraków</p> 	<p>prof. nadzw. dr Władysław Strykowski — dyrektor Instytutu Technologii Drewna, Poznań</p> 
<p>Józef Szyszka — dyrektor targów „Meble” w Poznaniu</p> 	<p>projektant wnętrz Sylwia Słowińska — StudioArt, Łódź</p> 	<p>Wojciech Towścik — kierownik działu marketingu hurtowni Wiór, Białystok</p> 	<p>dr inż. Krzysztof Wiaderek — Uniwersytet Przyrodniczy w Poznaniu Wydział Technologii Drewna Katedra Meblarstwa</p> 
<p>Daniel Wieleba — wydawca magazynu „Wnętrza Daniela”</p> 	<p>dr inż. Tomasz Wiktorski — właściciel B+R Studio, ekspert Ogólnopolskiej Izby Gospodarczej Producentów Mebli</p> 		



DIAMENT
MEBLARSTWA

2015

w kategorii

PRZESTRZEŃ JADALNIANA

KLASA STANDARD



KOLEKCJA „MILANO”

Producent/dystrybutor: Fabryka Mebli Taranko



„Milano” stanowi doskonałe uzupełnienie zarówno nowoczesnego, jak i stylowego wnętrza każdego domu. Połączenie jasnej kolorystyki frontów z ciemną podstawą mebla nadaje całości wyrafinowany charakter. Wieniec mebla, delikatny w swoim kształcie, łączy się

z subtelnymi nóżkami, dzięki czemu całość stanowi zrównoważoną formę. System „Milano” to kompleksowe wyposażenie jadalni, salonu oraz sypialni. Kolekcja nagrodzona została Złotym Medalem Międzynarodowych Targów Poznańskich 2014.



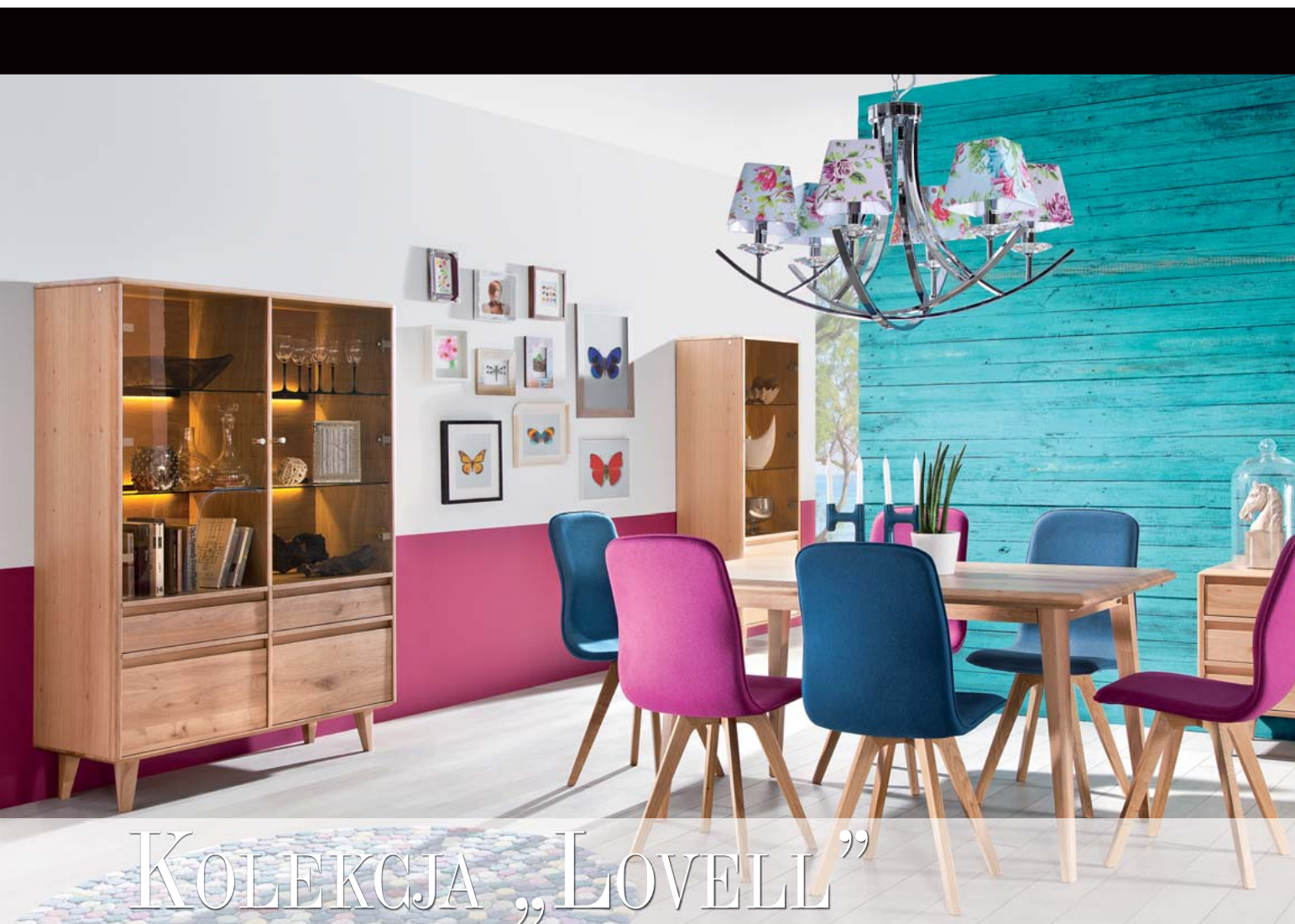
DIAMENT
MEBLARSTWA

2015

w kategorii

PRZESTRZEŃ JADALNIANA

KLASA PREMIUM



KOLEKCJA „LOVELL”

Producent/dystrybutor: Meble Matkowski sp. z o.o.

„Lovell” to program skierowany szczególnie do ludzi gustujących w stylu skandynawskim. Atrakcyjność kolekcji zwiększa możliwość własnego ich komponowania, dzięki dostępności frontów w 4 kolorach (dąb naturalny, fuksja, chaber, biały). Na szczególną uwagę zasługuje

fakt, iż kolor na front mebla jest nanoszony w taki sposób, aby nie utracić charakterystycznej dla drewna dębowego struktury słoików.

Materiał: lite drewno dębowe, okleina naturalna.

Projektant: Michał Matkowski.

MATKOWSKI
MEBLE

„LAWENDA”

Producent/dystrybutor:
Dig Net Lenart sp.j.

Kolekcja „Lawenda” to propozycja dla osób ceniących styl klasyczny. Ozdobne listwy i metalowe uchwyty w kolorze starego złota nadają tym meblom bardzo elegancki charakter. Niebanalna kolorystyka sosny norweskiej z ciemną kolorystyką dębu czekoladowego pozwala stworzyć inspirujące wnętrze. Bardzo duża liczba elementów do wyboru pozwoli na aranżację różnego typu wnętrz.

Materiały: płyta laminowana 16 mm, MDF, płyta HDF 3,2 mm, obrzeże ABS 0,5-1 mm.

„LIGURIA”

Producent/dystrybutor:
Fabryki Mebli Forte SA

„Liguria” zaspokoi najbardziej wyrafinowane gusta. Przydymione szkło w witrynach natychmiast przyciąga uwagę, tym bardziej, że można je dyskretnie rozświetlić. Nakładając takie same szkło na wieńce komód uzyskano oryginalne wykończenie brył, refleksy i odbicia stojących na nich przedmiotów. Wysunięta poza linię korpusu nóżka to dodatek idealnie wpisujący się w stylistykę mebli. Kolekcja dostępna w połączeniu: Uni Wolfram Szary z ciepłym dekiem Dąb Sangallo.

KOMODA „BELLA 922”

Producent/dystrybutor:
Grand Luxury Plaza

Ład, elegancja, wygoda. Choć nie każda jadalnia jest przestronna, każda może być sercem domu. Stwórz niezapomnianą oprawę rodzinnych spotkań. Wystarczy stworzyć ciepły, sprzyjający bliskości nastrój, żeby na czas jedzenia oderwać się od zawodowych problemów, całą uwagę skupiając na najbliższych, dzięki czemu każde rodzinne spotkanie stanie się czymś wyjątkowym.

STÓŁ „BELLA 936”

Producent/dystrybutor:
Grand Luxury Plaza

Ład, elegancja, wygoda. Choć nie każda jadalnia jest przestronna, każda może być sercem domu. Stwórz niezapomnianą oprawę rodzinnych spotkań. Wystarczy stworzyć ciepły, sprzyjający bliskości nastrój, żeby na czas jedzenia oderwać się od zawodowych problemów, całą uwagę skupiając na najbliższych, dzięki czemu każde rodzinne spotkanie stanie się czymś wyjątkowym.



„LAWENDA”



KOMODA „BELLA 922”



„LIGURIA”



STÓŁ „BELLA 936”

pozostałe zgłoszone produkty
w kategorii Przestrzeń Jadalniana

KOMODA „BRUNO SALETTI 30A”

Producent/dystrybutor: Grand Luxury Plaza

Ład, elegancja, wygoda. Choć nie każda jadalnia jest przestronna, każda może być sercem domu. Stwórz niezapomnianą oprawę rodzinnych spotkań. Wystarczy stworzyć ciepły, sprzyjający bliskości nastrój, żeby na czas jedzenia oderwać się od zawodowych problemów, całą uwagę skupiając na najbliższych, dzięki czemu każde rodzinne spotkanie stanie się czymś wyjątkowym.

STÓŁ „ROBO”

Producent/dystrybutor: Miloni

Konstrukcja „Robo” pozwala na błyskawiczną zamianę stolika kawowego w stół jadalniany dla całej rodziny lub stół barowy na wieczorne after party. Regulowana wysokość sprawdzi się również podczas prac kuchennych. Mebel wykonany jest z drewna dębowego wykończonego naturalnymi olejowoskami. W standardowej ofercie stół można zamówić w 6 kolorach – od dębu wybielanego, poprzez odcienie naturalne, aż po bardzo ciemny kolor cacao.

Projektant: Mateusz Nowotnik.

KOLEKCYJA „MODERN”

Producent/dystrybutor: Paged Meble SA

Kolekcja obejmuje m.in. szafy, kredensy i witryny o różnej wielkości, które można ze sobą dowolnie zestawiać. Charakterystycznym motywem są geometryczne podziały frontów i zestawienie 2 kontrastujących materiałów – białych, gładkich płaszczyzn na wysoki połysk z fornirem z dębu kanadyjskiego w cieplej tonacji. Uwagę zwraca oryginalna forma stołu: zamiast tradycyjnych nóg, jego podstawę stanowi kolumna.

Projektant: Grzegorz Wit.

STÓŁ „MODERN”

Producent/dystrybutor: Paged Meble SA

Stół „Modern” wyróżnia nowoczesna kolumnowa podstawa zapewniająca wyjątkową stabilność mebla. Do wykończenia rozkładanego do 270 cm blatu zastosowano połączenie forniru dębowego i błyszczącego szkła, którego kolor dobierany jest indywidualnie. Wymiary: szerokość – 100 cm, wysokość – 76 cm, długość – 180/225/270 cm.

„NEW YORK”

Producent/dystrybutor: Paged Meble SA

Stół „New York” zamiast tradycyjnych nóg ma konstrukcję z dwóch krzyżujących się drewnianych podpór, które nadają mu oryginalny charakter. Dzięki temu mebel jest również wygodniejszy dla zasiadających przy nim osób. Rozkładany do 240 cm blat wykończony jest fornirem dębowym i szkłem, którego kolor dobierany jest indywidualnie. Wymiary: szerokość – 90 cm, wysokość – 76 cm, długość – 160/200/240 cm.



KOMODA „BRUNO SALETTI 30A”



STÓŁ „ROBO”



KOLEKCYJA „MODERN”



STÓŁ „MODERN”



„NEW YORK”



DIAMENT
MEBLARSTWA

2015

w kategorii

PRZESTRZEŃ SALONOWA

KLASA STANDARD



„SUMMER”

Producent/dystrybutor: Wójcik Fabryka Mebli sp. z o.o., marka Meble Wójcik

MEBLE *Wójcik*
przejmność meblowarstwa

Prosta bryła mebli oraz rozwiązania bezuchwytowe nadają kolekcji „Summer” nowoczesną formę. Stylizowana na naturalne drewno kolorystyka pozwala na dopasowanie produktów do wnętrz o bardzo różnorodnym charakterze, dzięki czemu meble sprawdzą się zarówno

w klasycznych, jak i nowoczesnych aranżacjach przestrzeni. Program „Summer” został stworzony z wysokiej jakości laminowanej płyty w dekorze San Remo, natomiast fronty wykonane są z płyty MDF.



DIAMENT
MEBLARSTWA

2015

w kategorii

PRZESTRZEŃ SALONOWA

KLASA PREMIUM



KOMODA STEREO „SOUND”

Producent/dystrybutor: Meble Matkowski sp. z o.o.

Dzięki nowatorskiemu rozwiązaniu problemu kabli i przewodów, czyli zastosowaniu Soundbaru, bezprzewodowego źródła dobrej jakości dźwięku, „Sound” to produkt dla melomanów i kinomanów. Wykonany z dębu naturalnego może uzupełnić każdą z kolekcji

mebli lub też stanowić samodzielny element wyposażenia salonu miłośnika dobrych dźwięków.

Materiał: lite drewno dębowe i naturalna okleina dębowa; front klapy: tkanina głośnikowa.

Projektant: Michał Matkowski.

MATKOWSKI
MEBLE

„IBERIA”

Producent/dystrybutor:
Black Red White SA

„Iberia” (24 moduły) to perfekcja wykonania, dbałość o najdrobniejsze detale i wysoka jakość materiałów (drewno i fornirowanie). Dekoracyjne akcenty w postaci ryflowanych elementów i subtelnych przeszkleń łączą style klasyczny i nowoczesny. Kunsztowne, biżuteryjne uchwyty wykonane w kolorze stali polerowanej albo z subtelnie mieniącymi się kryształkami Swarovskiego. Kolekcja dostępna w 2 wybarwieniach: chłodnym dębie platinium i ciepłym odcieniu dębu kasztanowego.

„LEJLA”

Producent/dystrybutor:
Black Red White SA

„Lejla” wyróżnia się nowoczesnym designem w wyjątkowo lekkiej i świeżej odsłonie. Oryginalne witraży przeszklone z 2 stron oraz asymetrycznie zamontowane uchwyty podkreślają minimalistyczną sylwetkę modułów. Subtelne nóżki delikatnie odrywają meble od ziemi, dodając im lekkości. Nowoczesny wygląd tworzą również modne kolory – neutralny dąb sonoma i matowy lava. W kolekcji są m.in. komody, szafki stojące i wiszące, szafki RTV, witraży, półki i szafa.

„BRUNO”

Producent/dystrybutor: Fadome

„Bruno” to prawdziwy majstersztyk, tak pod względem projektowym, jak i technologicznym. Idea „bryła w bryle” bardzo pozytywnie harmonizuje cały układ mebla, zarówno w wersji classic, jak i modern. Wszystkie kontrastowe wstawki wykonane są z elementów giętych i pokryte folią PVC. „Bruno” produkowane jest w 2 wybarwieniach: w stodo wyglądającej „czekoladzie” z aromatem „połysku cappuccino” i festiwalowym „san remo” z nutami „błyszczącej bieli”.

Projektant: Andrzej Szindzielorz.

„KASHMIR”

Producent/dystrybutor:
Fabryki Mebli Forte SA

Kolekcja „Kashmir” nawiązuje do stylizacji prowansalskiej. Wyróżniają ją krzyżowe szpros, zastosowane na przeszklonych powierzchniach witraży i na płycinach frontów, pogrubione wieńce i solidne cokoły opierające się na wyrazistych nóżkach, a także dekor – Pinia Biała, do złudzenia przypominający stare, przetarte drewno. W skład systemu wchodzi 13 elementów (w tym: półka wisząca, komoda, komoda z barkiem, witraży, szafa, stół okolicznościowy, stół rozkładany i krzesła).



SYSTEM MODUŁOWY „IBERIA”



„BRUNO”



SYSTEM MODUŁOWY „LEJLA”



„KASHMIR”

pozostałe zgłoszone produkty
w kategorii Przestrzeń Salonowa



„SAINT TROPEZ”

„SAINT TROPEZ”

Producent/dystrybutor: Fabryki Mebli Forte SA

Subtelna, połyskująca biel frontów „oprawionych” w solidne korpusy w ciepłym kolorze Dąb Sangallo pozwala uzyskać efektowne zestawienie rozjaśniające niemal każde wnętrze. Białe fronty, wykonane z płyty MDF, zostały dodatkowo wzbogacone poziomymi frezowaniami i finezyjnymi wycięciami pełniącymi rolę uchwytów. W skład systemu wchodzi 16 elementów, w tym: szafki RTV, półki wiszące, komody, witryny, szafa, stolik okolicznościowy, stół rozkładany i krzesła.

Stół „BRUNO SALETTI 21A”

Producent/dystrybutor: Grand Luxury Plaza

Stylowe stoły wykonane z wysokogatunkowego drewna – długie oraz przestronne, mogące pomieścić przy sobie całą rodzinę, jak również niewielkie, okrągłe stoliki kawowe, czy ręcznie rzeźbione, zapierające dech w piersiach ławy – wybierz to, czego potrzebujesz! Dzięki nim urządzisz funkcjonalny salon lub kącik wypoczynkowy.

„BRUNO SALETTI 26A”

Producent/dystrybutor: Grand Luxury Plaza

Salon to miejsce pełne przeciwieństw. Z jednej strony przestrzeń tętniąca życiem, z drugiej kryjówka przed zgiełkiem codzienności. Uniwersalna, a jednocześnie dla każdego inna, odzwierciedlająca aktualne potrzeby i pragnienia. Można się zastanawiać, czy lepsze będą meble antyczne w stylu ludwikowskim, nowoczesne i eleganckie meble skórzane czy meble klasyczne, ale decyzję o wyborze konkretnego zestawu zawsze podpowiada intuicja. Trzeba tylko umieć się w nią wstuchać...

Stół „KSIĘŻNICZKA 828”

Producent/dystrybutor: Grand Luxury Plaza

Naturalna jest potrzeba, by w każdym pokoju, niezależnie od jego przeznaczenia, czuć się komfortowo. Jednak co to właściwie oznacza? Okazuje się, że dla każdego, co innego... Dla jednego wygodą będzie łączyła się z wysoką funkcjonalnością poszczególnych elementów, dla drugiego przede wszystkim z pięknem, dla jeszcze innej osoby z możliwością indywidualnego doboru mebli.



Stół „BRUNO SALETTI 21A”



„BRUNO SALETTI 26A”



Stół „KSIĘŻNICZKA 828”

„BRIGHTON”

Producent/dystrybutor:
PPHU Mebel-Sokół Henryk Sokołowski

„Brighton” to wieloelementowy system wolno stojących mebli klasycznych, wykonanych w fornirze klonowym (nogi i doklejki – lite drewno), wybarwienie korniak. Rozbudowany został o wiele mebli szkieletowych: stołów, stolików, krzeseł, fotelików, sofek, a także klasycznych mebli wypoczynkowych. Nowa sypialnia zawiera też ciekawy system szaf garderobianych z szafą narożną.

Projektant: Stanisław Charaziak.

„TIAGO”

Producent/dystrybutor:
PPHU Mebel-Sokół Henryk Sokołowski

Wyważony, dojrzały system mebli nowoczesnych, fornirowanych dębem (fronty intarsjowane). Doskonale nadaje się do zestawiania w grupy mebli, które łatwo można przestawiać (przebudowywać), odświeżając wnętrze mieszkania. System zawiera też stoły, stoliki, meble tapicerowane.

Projektant: Stanisław Charaziak.

„FERRO”

Producent/dystrybutor:
Meble Tłok sp. z o.o.

System mebli skrzyniowych „Ferro” to wyważona klasyka. Unikalne połączenie na froncie płyt MDF i HDF pokrytych folią PCV stwarza wrażenie trójwymiarowości. Prowadnice o podwyższonym standardzie gwarantują stabilność i płynne przesuwanie szuflad. Wyjątkowość kolekcji nadają witryny przeszklone z 3 stron, dodatkowo wyposażone w oświetlenie. Całość wykonano w klasycznym dekorze orzech ciemny lub orzech guarnieri.

Projektant: Paweł Kaczmarek.

„OPAL”

Producent/dystrybutor:
Meble Tłok sp. z o.o.

Ponadczasowa elegancja klasycznej formy to główna cecha kolekcji mebli „Opal” (16 modułów). Korpus wykonano z płyty laminowanej, białej i frontów (frezowane) – z płyty MDF pokrytej wysokiej jakości folią PCV. Wyrafinowane kształty blatów i frontów podkreśla dodatkowo ciepłe wybarwienie kasztanowej okleiny. Akcentem dopełniającym jest uchwyty z kryształowym wykończeniem.

Projektant: Jan Tłok.



SYSTEM MEBLOWY „BRIGHTON”



„FERRO”



SYSTEM MEBLOWY „TIAGO”



„OPAL”

pozostałe zgłoszone produkty
w kategorii Przestrzeń Salonowa

KOLEKCJA „TEO”

Producent/dystrybutor: Paged Meble SA

Składa się z 10 elementów. Oszczędne formy mebli zostały przełamane zastosowaniem w wykończeniach 2 rodzajów dębowego forniru. Fornir z przewagą dębu prostostoiącego występuje w naturalnym wybarwieniu, a fornir o bardziej urozmaiconym rysunku barwiony jest ręcznie na odcień kawowy. Różnorodność naturalnego wzoru dębowych stojów nadaje kolekcji uniwersalny charakter pasujący do ciepłych w wyrazie miejsc.

Projektant: Robert Kowalczyk.

„INFINITY”

Producent/dystrybutor: Scalo Hanna Jaskot

Linia mebli „Infinity”, wykonana z litego dębu i okleiny naturalnej dębowej, to gwarancja jakości i solidności płynącej bezpośrednio z natury. Oferuje możliwość kompozycji różnych układów mebli oraz wybarwień (10 wybarwień drewna i 2 kolory kryjące: czarny i biały) i wypełnia przestrzeń nowoczesną formą. Z daleka przykuwa uwagę dużymi, przeszklonymi powierzchniami, otulonymi w ciepłą i naturalną bryłę mebla dębowego.

Projektant: Tomasz Jaskot & Piotr Pusz.

„ONDULIO”

Producent/dystrybutor: Stol-Meb Michał Wiewióra

Zestaw „Ondulio” tworzy doskonałą harmonię między subtelnością a elegancją. Meble są na pozór nowoczesne, a jednak zawierają elementy klasyki, dzięki którym nigdy nie tracą na aktualności. Wykonane są w wysokim połysku z elementami drewna litego.

Projektant: Maciej Wiewióra.

„SFERA”

Producent/dystrybutor: Stol-Meb Michał Wiewióra

Kolekcja ekskluzywnych mebli o unikatowym designie, lakierowanych na wysoki połysk. Połączenia mogą być wykonane za pomocą artystycznego pokrywania podłoża metalami szlachetnymi. Uchwyty pokryte są 24 karatowym złotem z kryształem Swarovskiego. Elementy konstrukcyjne mebli wykonano z drewna litego bukowego, drzwi gięte – z obłogów drewna skrawanego obwodowo, resztę stanowi płyta MDF i płyta wiórowa.

Projektant: Maciej Wiewióra.



KOLEKCJA „TEO”



„INFINITY”



„ONDULIO”



„SFERA”



DIAMENT
MEBLARSTWA

2015

w kategorii

PRZESTRZEŃ SYPIALNIANA

KLASA STANDARD



ŁÓZKO „STUDENT”

Marka: Śnimisie



Łóżko „Student” dedykowane jest młodym i aktywnym osobom, które często zmieniają miejsce zamieszkania. Dzięki zastosowaniu innowacyjnego rozwiązania składania łóżka, można je składać i rozkładać w kilka minut bez używania śrubokrętu. W łóżku została wyróżniona

kolorem konstrukcja nóg oraz ażurowego zagłowania, które dodają dużej lekkości i przestrzeni. Łóżko wykonane jest z naturalnej sklejki brzozowej.

Projektant: 81.waw.pl architekci.



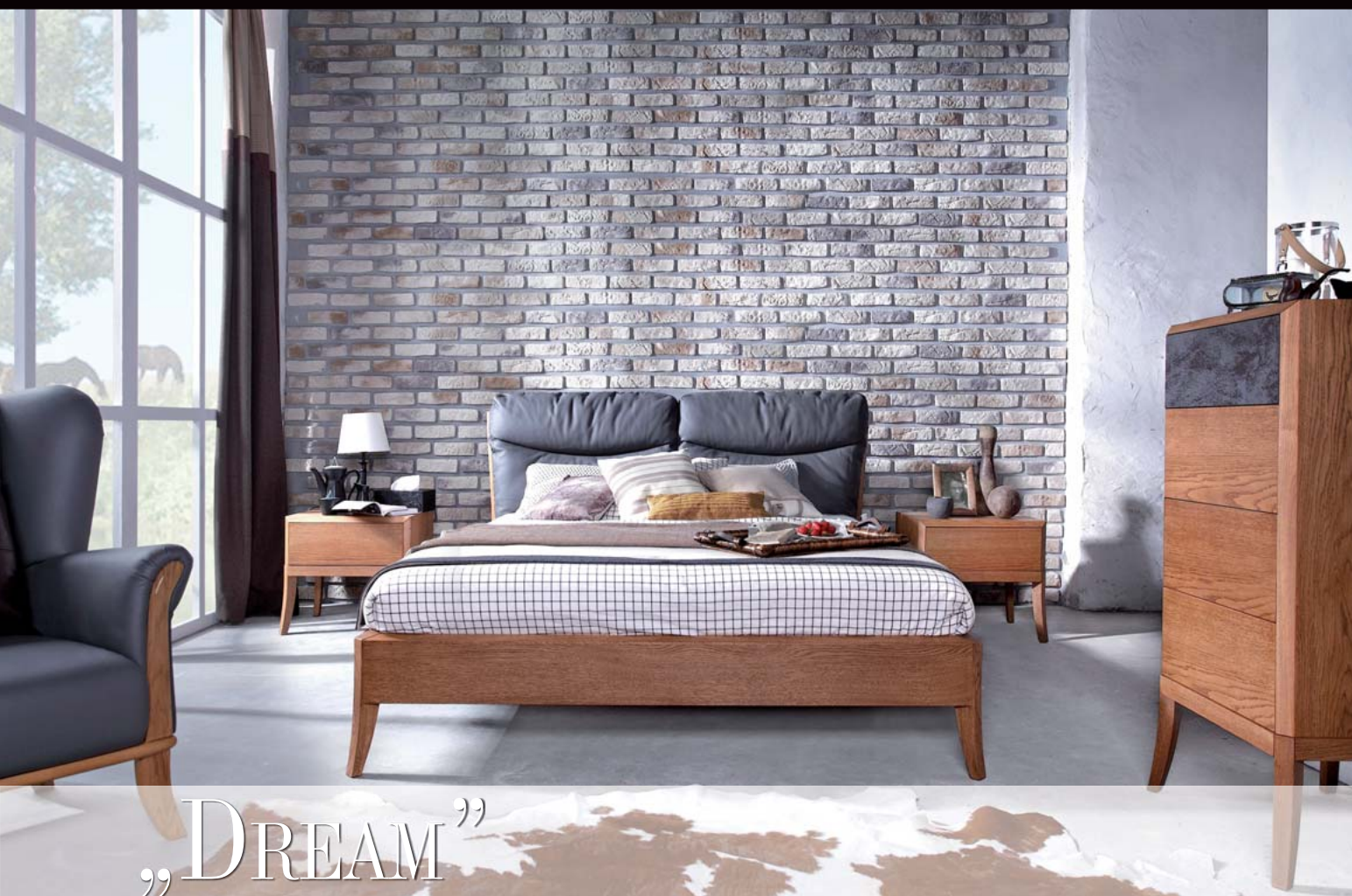
DIAMENT
MEBLARSTWA

2015

w kategorii

PRZESTRZEŃ SYPIALNIANA

KLASA PREMIUM



„DREAM”

Producent/dystrybutor: Swarzędz Home sp. z o.o.

Sypialnia „Dream” to połączenie tradycyjnego meblarskiego rzemiosła z nowoczesnymi rozwiązaniami. Unikalny kształt nóg, ucięcia w ramach i czyste w formie fronty, nadają sypialni subtelną formę. „Dream” proponowana jest w kilku wersjach kolorystycznych.

Wykończona jest lakierami o podwyższonej odporności. W wersji dębowej barwniki są wcierane ręcznie, dzięki czemu wyeksponowane jest usłojenie drewna.

Projektant: Jacek Mikołajczak.



SWARZĘDZ HOME

SYPIALNIA „LAVIANO”

Producent/dystrybutor:
Bydgoskie Fabryki Mebli SA,
marka Bydgoskie Meble

Sypialnia „Laviano” to kontynuacja stylowej fuzji klasyki i współczesności, charakterystycznej dla całej linii. Kolekcja ujawnia swoją nowoczesność w doborze kolorów oraz wysokim połysku frontów i metalowych detali. Klasyka jest widoczna w harmonijnym projekcie brył, wzbogaconych o eleganckie, wyprofilowane nóżki z litego drewna. Meble wykonane z wysokiej jakości naturalnej okleiny olchowej w kolorze wenge, uzupełnionej o lśniące fronty w piaskowym wybarwieniu.

„KARDAMON”

Producent/dystrybutor:
Dig Net Lenart sp. j.

Prosta, geometryczna forma – to cechy charakterystyczne tej kolekcji. Na uwagę zasługuje metalowy uchwyt w modnym aktualnie stylu vintage, który w połączeniu z wybarwieniem lefkas ciemny tworzy niepowtarzalną całość. Meble wykonane z płyty laminowanej 16 mm, boki łóżka 22 mm, plecy dna szuflad – z płyty HDF 3,2 mm, zastosowano obrzeże ABS 0,5-2 mm, uchwyt metalowy.

SYPIALNIA „DIUNE”

Producent/dystrybutor: Famos

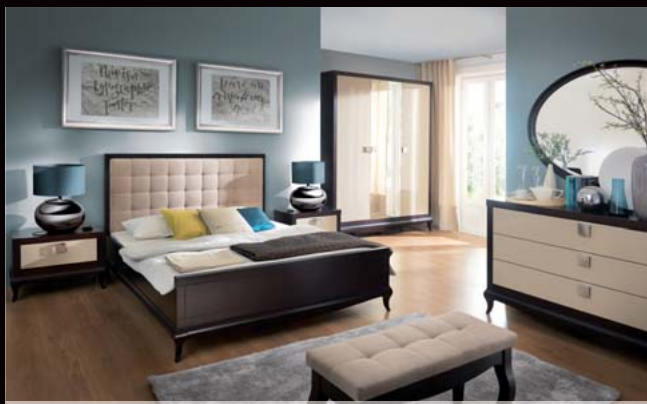
Sypialnia „Diune” to ekskluzywna elegancja i połączenie prostej, geometrycznej formy mebla z pięknym naturalnym palisandru. Współczesne linie z ekskluzywnymi detalami – wysoki połysk, czarne, fazowane szkło, jasna skóra, elementy chromowane – łączą się w harmonijną całość.

Projektantki: Katarzyna Wróblewska,
Katarzyna Michalis.

ZESTAW DO SYPIALNI „BELLA 901”

Producent/dystrybutor:
Grand Luxury Plaza

Klasyczne meble do sypialni pozwalają na stworzenie nieskończonej liczby aranżacji. W przeciwieństwie do powszechnie dostępnych na rynku mebli, wszystkie aranżacje stworzone z mebli wykonanych ręcznie, z najwyższej jakości materiałów, emanują elegancją i oryginalnością.



SYPIALNIA „LAVIANO”



SYPIALNIA „DIUNE”



„KARDAMON”



ZESTAW DO SYPIALNI „BELLA 901”

pozostałe zgłoszone produkty
w kategorii Przestrzeń Sypialni

ZESTAW SYPIALNIANY „BRUNO SALETTI 01B”

Producent/dystrybutor: Grand Luxury Plaza

Klasyczne meble do sypialni pozwalają na stworzenie nieskończonej liczby aranżacji. W przeciwieństwie do powszechnie dostępnych na rynku mebli, wszystkie aranżacje stworzone z mebli wykonanych ręcznie, z najwyższej jakości materiałów, emanują elegancją i oryginalnością.

ZESTAW DO SYPIALNI „KSIĘŻNICZKA 893”

Producent/dystrybutor: Grand Luxury Plaza

Naturalna jest potrzeba, by w każdym pokoju, niezależnie od jego przeznaczenia, czuć się komfortowo. Jednak co to właściwie oznacza? Okazuje się, że dla każdego, co innego... Dla jednego wygodą będzie łączyła się z wysoką funkcjonalnością poszczególnych elementów, dla drugiego przede wszystkim z pięknem, dla jeszcze innej osoby – z możliwością indywidualnego doboru mebli.

„VERANO”

Producent/dystrybutor: Mebin Andrzej Binkowski

Sypialnia „Verano”, utrzymana w szarościach, czerniach i brązach, to propozycja dla osób ceniących dyskretną elegancję, czystość form i harmonię. W przestronnej sypialni jest tylko kilka elementów: obszerne, 2-osobowe łóżko z szafkami nocnymi, komoda, toaletka z lustrem, szafa i... dużo światła, które interesująco podkreśla głęboki odcień orzecha antycznego we frontach mebli, czerń błyszczących, szklanych blatów i matową strukturę tkaniny wkomponowanej w bryty.

ŁÓŻKO KONTYNENTALNE „ROYAL”

Producent/dystrybutor: Stolwit Meble s.c.

Łóżko kontynentalne „Royal” doskonale sprawdza się w każdej przestrzeni wewnątrz. Idealnie wkomponowuje się zarówno w pomieszczenia klasyczne, jak i nowoczesne. Atutem łóżka „Royal” jest możliwość zastosowania pojemnika na pościel, wykonania go w różnych rozmiarach, tkaninach oraz skórah. Funkcjonalność i konstrukcja zapewniają wygodę i optymalny wypoczynek.



ZESTAW SYPIALNIANY „BRUNO SALETTI 01B”



ZESTAW DO SYPIALNI „KSIĘŻNICZKA 893”



„VERANO”



ŁÓŻKO KONTYNENTALNE „ROYAL”



DIAMENT
MEBLARSTWA

2015

w kategorii

ZESTAWY TAPICEROWANE

KLASA STANDARD



ZESTAW WYPOCZYNKOWY „MODO”

Producent/dystrybutor: Libro Marek Liberacki



„MODO” to idealny zestaw dla poszukujących funkcjonalnych i nowoczesnych mebli. Elegancka stylistyka, na którą składa się ciekawy dobór tkanin, podkreślona została ozdobnymi wciągnięciami na bokach mebla i poduchach oparciowych. Meble osadzone zostały na

drewnianych nogach. Sofa ma pojemnik na pościel i funkcję spania z automatycznym wspomaganie rozkładania. Komfort użytkowania podnoszą sprężyny bonellowe w siedzisku i pianka wysokoelastyczna HR w oparciu.



DIAMENT
MEBLARSTWA

2015

w kategorii

ZESTAWY TAPICEROWANE

KLASA PREMIUM



KOLEKCJA „LAVIANO”

Producent/dystrybutor: IMS Sofa sp. z o.o., marka Bydgoskie Meble

„Laviano” łączy wzorniczo współczesność i klasykę sprawiając, że całość prezentuje się spójnie, elegancko oraz efektownie. Fotele, sofy i narożniki wyróżniają się pikowanymi, wygodnymi obiciami oraz nóżkami z litego drewna o interesującym, atrakcyjnym kształcie. W skład

kolekcji wchodzi narożniki i sofy, fotel, hocker z pojemnikiem oraz dopasowane do kolekcji poduszki. Kolekcja jest dostępna w skórze naturalnej i w tkaninie.

BYDGOSKIE
MEBLE



„Bosco”



„ALTRO”



„GIANT”



„KATERINI”



„MASTER”

„Bosco”

Marka: Bizzarto

Kolekcja wykończona jest z wielką precyzją i dbałością o szczegóły. Uwagę zwracają ukośne boczki z wyraźnymi przeszyciami – sprawiają, że kolekcja również bardzo komfortowo wygląda. Drobiazgiem, który pełni niebagatelną rolę w stylistyce mebla, wpływając na jego odbiór wizualny, jest metalowe wykończenie w dolnej części progu i nóżki dodające bryle lekkości. W skład kolekcji wchodzi sofa w 2 wielkościach i fotel.

Projektantka: Michalina Mendelewska.

„ALTRO”

Producent/dystrybutor:
Chairconcept.com sp. z o.o.

Zestaw modułowy „Altro” wyróżnia się nowoczesnością. Horyzontalna bryła, w połączeniu ze stalowymi elementami podstawy, nadaje lekkość formie. Korpus na stelażu z lekkiego drewna oraz poduchy oparciowe i siedziskowe sprawiają, że zestaw charakteryzuje się niezwykłym komfortem. Detale w postaci przeszyci kontrastową nicią oraz charakterystyczny kształt oparcia nadają niepowtarzalny charakter.

Projektant: Adam Moch.

„GIANT”

Producent/dystrybutor:
Chairconcept.com sp. z o.o.

„Giant” charakteryzuje się dużym komfortem użytkowania. Wynika to z zastosowanych rozwiązań technologicznych w postaci wysokoelastycznych pianek. Konstrukcja oparta jest na stelażu z lekkiego drewna, podstawę stanowią profile ze stali nierdzewnej polerowanej. Modułowość zestawu daje nieograniczone możliwości aranżacji. Prosta forma, podkreślona detalami w postaci przeszyci, guzików, podłokietników nadaje bryle elegancki charakter.

Projektantka: Monika Wróblewska.

„KATERINI”

Marka: Emmohl

„Katerini” to kolekcja zapewniająca ponadprzeciętny standard wypoczynku, obejmująca sofy wyposażone w funkcje Relax (dostępne są wersje sterowanej elektrycznie, mogą być montowane pojedynczo lub po dwóch stronach sofy). Ponadto kolekcja wyposażona została w eleganckie, regulowane zagłówki. Program dostępny jest w szerokiej gamie tkanin.

„MASTER”

Marka: Emmohl

„Master” zaprojektowany został z myślą o nowoczesnych wnętrzach, jako wypełnienie przestrzeni do wypoczynku, ze względu na wygodę i funkcjonalności modułów z mechanizmami Relax. Uwagę zwracają ruchome zagłówki oraz lśniące, metalowe nogi.

pozostałe zgłoszone produkty
w kategorii Zestawy Tapicerowane

„NAPOLI”

Marka: Emmohl

„Napoli” to szeroki i niezwykle funkcjonalny program mebli tapicerowanych mający opcjonalnie bardzo praktyczną i wygodną funkcję spania Nova System, którą można nazwać samo rozkładającą się. Jednoczesne zastosowanie tej funkcji spania z bardzo dobrymi materacami do wyboru i regulowanych zagłówek czynią z „Napoli” bardzo uniwersalny model. Kolekcja jest dostępna w bogatym wachlarzu tkanin z tkaninami AquaClean włącznie.

SYSTEM MODUŁOWY „BELLUNO”

Producent/dystrybutor:
Fabryka Mebli Gala Collezione sp. z o.o.

„Belluno” to nowoczesna linia mebli modułowych, pozwalających budować zróżnicowane układy sof, zakończonych niskimi dostawkami w kształcie ruchomych puf. Taka mobilna dostawka pełni też rolę ruchomego, przedłużonego siedziska. Zestawy mogą być wzbogacone o poręczne barki opcjonalnie wyposażone w system audio. Funkcjonalnym rozwiązaniem jest system rozkładania siedzisk, których kąt można płynnie regulować za pomocą elektrycznych sensorów lub manualnie.

ZESTAW WYPOCZYNKOWY

„CHESTER LUX”

Producent/dystrybutor: Grand Luxury Plaza

Piękne, komfortowe meble wypoczynkowe to gwarancja relaksu na najwyższym poziomie. Wykonane z wysokogatunkowych materiałów, takich jak skóra i drewno będą doskonałym uzupełnieniem spokojnych chwil spędzonych z rodziną lub najbliższymi.

ZESTAW WYPOCZYNKOWY „PALLADIO”

Producent/dystrybutor: Grand Luxury Plaza

Piękne, komfortowe meble wypoczynkowe to gwarancja relaksu na najwyższym poziomie. Wykonane z wysokogatunkowych materiałów, takich jak skóra i drewno będą doskonałym uzupełnieniem spokojnych chwil spędzonych z rodziną lub najbliższymi.

KOLEKCJA „BUTTERFLY”

Producent/dystrybutor: IMS Sofa sp. z o.o.,
marka Bydgoskie Meble

„Butterfly” to kolekcja modułowa. Dzięki wysokiej dostępności różnych modułów (15 brył), klienci mogą komponować niezwykle i bardzo indywidualne zestawy, dopasowane do własnych potrzeb oraz oczekiwań. W kolekcji „Butterfly” dostępne są funkcjonalne moduły wyposażone w schowki i półki, dzięki którym mebel wypoczynkowy staje się też praktycznym miejscem do przechowywania książek, gazet czy laptopa.



„NAPOLI”



SYSTEM MODUŁOWY „BELLUNO”



ZESTAW WYPOCZYNKOWY „CHESTER LUX”



ZESTAW WYPOCZYNKOWY „PALLADIO”



KOLEKCJA „BUTTERFLY”



DIAMENT
MEBLARSTWA

2015

w kategorii

MEBLE TAPICEROWANE

KLASA STANDARD



„LOVE”

Marka: Emmoh

EMMOHL
COLLECTION

Program „Love” obejmuje sofy konwencjonalne o różnych rozmiarach oraz moduły umożliwiające różnorodną zabudowę narożną. Bryła o wzornictwie doskonale wkomponowującym się we wnętrza aranżowane w nowoczesnym stylu, ujmujące lekkością formy

i specyficzną, wykwintną elegancją. Mebel wyposażony w mechanizmy zagłówek z niemalże płynną regulacją stopnia podparcia. Eleganckie, duże, chromowane nogi właściwie akcentują prestiż przyjętego wzornictwa.



DIAMENT
MEBLARSTWA

2015

w kategorii

MEBLE TAPICEROWANE
KLASA PREMIUM



NAROŻNIK „PI”

Producent/dystrybutor: IMS Sofa sp. z o.o., marka Etap Sofa

Odznacza się nowoczesną linią, która łączy oszczędności i minimalizmowi. Cechą wyróżniającą „Pi” są geometryczne przeszycia, które podkreślają wyważoną, harmonijną linię mebla. W narożniku zastosowano kombinację miękkich, sprężystych pianek, które gwarantują wyjątkowy komfort użytkowania. Mebel jest dostępny

w szerokiej gamie skór naturalnych i tkanin. Szczególnie atrakcyjnie prezentuje się w stonowanej kolorystyce, która eksponuje jego oszczędne i jednocześnie pełne wyrazu wzornictwo.

Projektant: Robert Kowalczyk.



„PURO”

Producent/dystrybutor:
Asadena Furniture sp. z o.o., marka
modALTO

Czysta forma idealnie wpisuje się w nurt wzornictwa skandynawskiego, a prosta i surowa bryła kontrastuje z niezwykle wygodą mebla. Uwagę przykuwają detale: rama z drewna bukowego, francuskie szwy czy ciekawa forma poduchy siedzi-skowej. Czystość formy idealnie podkreślają naturalne, miękkie tkaniny z oferty firmy. W zestawie „Puro” znajdują się sofy (2- i 3-osobowa) oraz fotele.

Projektant: Agnieszka Wilimborek.

„CATANIA”

Marka: Emmohl

Połączenie tradycyjnych wzorów i nowoczesnych rozwiązań możemy znaleźć w modelu „Catania”. Sylwetka narożnika jest zwarta i konsekwentna. Moduły mebla wprowadzają estetyczny spokój budowany przez powtarzalność oparcia i siedzisk. Wszystkie elementy mebla są zdobione charakterystyczną lamówką. Narożnik „Catania” to mebel modułowy, który można zestawiać w nieskończoną liczbę kombinacji.

„ERIO”

Marka: Emmohl

„Erio” należy do linii będącej idealnym rozwiązaniem dla osób ceniących ciekawe wzornictwo, jakość i wygodę na najwyższym poziomie. Charakterystyczny podłokietnik i powtarzające się elementy dekoracyjne idealnie wpisują się w klimat nowoczesnego nurtu. Dostępność wielu brył pozwala na skonfigurowanie układu dopasowanego do potrzeb użytkownika. Kolekcja jest dostępna w bogatym wachlarzu tkanin z tkaninami AquaClean włącznie.

„GEMO”

Marka: Emmohl

Narożnik „Gemo” to charakterystyczna monobryła, która znajdzie uznanie u osób ceniących ciekawe i oryginalne wzornictwo. Przyjemnym zaskoczeniem dla użytkowników będzie połączenie designu i komfortu wypoczyniania. W tym modelu mamy możliwość łączenia różnych tkanin i kolorów, aby stał się najważniejszym elementem wystroju naszego salonu.



„PURO”



„CATANIA”



„ERIO”



„GEMO”

pozostałe zgłoszone produkty
w kategorii Meble Tapicerowane

„LENO”

Marka: Emmohl

„Leno” to wielomodułowy program mebli tapicerowanych. Bryła rekomendowana zdecydowanie dla wnętrz utrzymanych w wysoce nowoczesnej formie. Sofy wyposażone są w mechanizmy zagłówek z bardzo płynną regulacją podparcia, zapewniającą wysoki komfort wypoczynku, a także w wytworne metalowe, chromowane nóżki. Program dostępny w szerokiej gamie tkanin.

„MIGA”

Marka: Emmohl

Program reprezentuje odrębną linię w asortymencie firmy obejmującą sofy wyposażane w elektryczną funkcję Relax, zapewniające niezmiernie wysoki standard wypoczynkowy i komfort użytkowania, a także odpowiedniki w wersjach bezfunkcyjnych. Zastosowanie ruchomych zagłówek z wielokrotną regulacją oparcia dodatkowo podnosi walory użytkowe tego mebla.

SZEZLONG „ORIO”

Producent/dystrybutor:

Fabryka Mebli Gala Collezione sp. z o.o.

Kiedy mamy ochotę na komfortowy odpoczynek w pojedynkę warto zwrócić uwagę na obrotowy szezlong „Orio”. Specjalnie wyprofilowane siedzisko zapewnia optymalne ułożenie ciała w pozycji leżącej. Elektryczna regulacja pozycji za pomocą sensorów pozwala na dopasowanie mebla do naszych preferencji – wyższe ustawienie podparcia, gdy czytamy, czy niższe, kiedy relaksujemy się na leżącym.

Projektanci: Jacek Suszek oraz zespół projektowy firmy Gala Collezione.

SZEZLONG „BRUNO SALETTI 36”

Producent/dystrybutor: Grand Luxury Plaza

Niezależnie od tego, czy lubisz wypoczynek aktywny, czy zdecydowanie spokojniejszy, przygotowane przez firmę zestawy wypoczynkowe sprostają Twoim wymaganiom. Prędzej czy później, nawet po wyjątkowo męczącym i fascynującym meczu na korcie tenisowym, zapragniesz odpocząć w wygodnym fotelu, czy położyć się na miękkiej kanapie...



„LENO”



„MIGA”



SZEZLONG „ORIO”



SZEZLONG „BRUNO SALETTI 36”



„MARKUS”



„CAPRI”



SOFA „MELFI”



„VERONA”



„FLORENCJA”

pozostałe zgłoszone produkty
w kategorii Meble Tapicerowane

„MARKUS”

Producent/dystrybutor: Libro Marek Liberacki

Narożnik „Markus” zaprojektowano z dbałością o szczegóły. Harmonijne zestawienie tkanin, połączonych charakterystycznym szwem ozdobnym, podkreśla nietuzinkowy charakter mebla. Dzięki zastosowaniu podwójnego systemu sprężynowania w siedzisku tzn. sprężyn bonellowych i falistych narożnik jest bardzo wygodny. „Markus” ma pojemnik na pościel i nowoczesną funkcję spania typu „Puma” z automatycznym wspomaganie rozkładania.

„CAPRI”

Producent/dystrybutor: PW Stąga Mieszkała sp.j.

„Capri” to nowoczesny, a zarazem stylowy design. Jego bogata funkcjonalność zapewni komfort w użytkowaniu. Kontrastowe połączenie kolorów dodatkowo wzbogaci każde wnętrze. To mebel na miarę XXI w.

SOFA „MELFI”

Producent/dystrybutor: PW Stąga Mieszkała sp.j.

„Melfi” to sofa dla każdego. Uzupełni przestrzeń nawet niewielkich mieszkań, a funkcja spania zapewni komfortowy wypoczynek. Na bocznych sofach zastosowano nowoczesny system ruchomych automatów, które można regulować według własnych potrzeb.

„VERONA”

Producent/dystrybutor: PW Stąga Mieszkała sp.j.

„Verona” to prawdziwa dama wśród mebli tapicerowanych. Szyk i elegancja, a zarazem prostota sprawia, że narożnik stanie się ozdobą każdego wnętrza. Ciekawym dodatkiem są przeszywania na siedzisku i oparciu.

„FLORENCJA”

Producent/dystrybutor: Werxal

Pomimo niewielkich rozmiarów (252x170x82 cm) „Florencja” imponuje powierzchnią spania (190x200 cm), zamieniając się po rozłożeniu w sypialniane łóżko, którego cała powierzchnia ma bonell. Dodatkowo zastosowano deskę oparciovą, której zadaniem jest zwiększenie komfortu poprzez przesłonięcie ściany po rozłożeniu. Dzięki odpowiedniemu wyprofilowaniu tylnej części poduszek można ułożyć je zarówno na części bocznej, jak i oparcioviej.



DIAMENT
MEBLARSTWA

2015

w kategorii

PRZESTRZEŃ KUCHENNA

KLASA PREMIUM



„SOFT”

Producent/dystrybutor: Atlas Meble Kuchenne sp. z o.o.

Istotą modelu „Soft” jest nowoczesny i jednocześnie bardzo skromny design. Subtelnie zaokrąglone krawędzie szafek, wizualnie dodadzą każdemu pomieszczeniu ładu oraz spokoju. Stylowa biel połyskliwych frontów urzeka subtelnością i łagodnością, którą dodatkowo

podkreślają delikatnie zaokrąglone krawędzie oraz nietypowe uchwyty. Ciekawym elementem jest też blat, wykonany w oparciu o wymiary i krzywizny zastosowanych szafek systemu „Soft”.

ATLAS[®]
— kuchnie

„TERRA”

Producent/dystrybutor: Anegre sp. z o.o.

Kuchnia „Terra” jest kuchnią industrialną. Doskonale prezentuje się w dużych pomieszczeniach typu loft. Charakteryzuje się prostym, minimalistycznym designem. Geometryczne formy przejawiają się w trójwymiarowych frontach i w bryle półwyspu. Zastosowanie różnych materiałów (laminat przemysłowy, lustro, szkło, lakier półmat) stwarza możliwość różnorodnego doboru i zestawiania struktur. Kuchnia wyposażona jest w najnowsze szuflady firmy Blum – Legrabox.

KOLEKCJA „CALAIS”

Producent/dystrybutor: Bau-For-Mat Küchen GmbH & Co. KG

Powściągliwa forma daje nieograniczone możliwości aranżacji niebanalnej przestrzeni mieszkalnej. Na uzyskanie efektu lekkiej i ponadczasowej optyki pozwala linearny układ kolekcji. Płynne przejścia między kolejnymi modułami dają poczucie harmonii. Perfekcja formy w połączeniu z materiałami najwyższej jakości spełnia oczekiwania najbardziej wymagających klientów. Piękne w formie rozwiązania są jednocześnie praktyczne w codziennej pracy.

KUCHNIA „36TH NORDE AVENUE”

Producent/dystrybutor: Black Red White SA

Nowoczesna, prosta stylistyka, ergonomia i wysokiej jakości materiały to cechy wyróżniające tę kuchnię. Zastosowanie naturalnych materiałów podnosi trwałość mebli, co pozwoli zachować ich walory wizualne i użytkowe przez długi czas. Kolekcja gwarantuje swobodną aranżację wnętrza kuchennego o dowolnym metrażu dzięki rozbudowanej ofercie 8 kolorów frontów, 500 modeli szafek, 100 wzorów uchwytów i 70 dekorów blatów o różnej grubości.



„TERRA”



KOLEKCJA „CALAIS”



KUCHNIA „36TH NORDE AVENUE”

pozostałe zgłoszone produkty
w kategorii Przestrzeń Kuchenna

„KUCHNIA NASZYCH BABĆ”

Producent/dystrybutor: Eko Andrzej Benduski

Zestaw składa się z szafek stojących wysokich, wyspy wolno stojącej i kolumn świetlnych.

Materiały: fronty meblowe oraz blat wyspy – lite drewno dębowe; blat – drewno dębowe klejone, szlifowane i polerowane, pokryte olejami; korpusy szafek – płyta meblowa w kolorze dębu; kolumny świetlne – elastyczny piaskowiec – naturalny kamień o gr. 2 mm; uchwyty – stal kuta; akcesoria: Blum, Peka. AGD: Whirlpool.

Projektanci: Kamila Kądziołka, Andrzej Benduski.

„ROMA”

Producent/dystrybutor:
Halupczok Kuchnie i Wnętrza

Stylistyka kuchni „Roma” przykuje uwagę wszystkich. Unikatowy lakier, skomponowany wyłącznie dla niej, podkreśla jej wyjątkowy styl. Efekt połysku dodatkowo potęgują światła podświetlające uchwyty. Wrażenie robią też wyfrezowane pod uchwyt fronty i wstawka ze stali szcztokowanej. Specjalnie wyprofilowany konglomerat kwarcowy przypominający biały marmur, doskonale współgra z całością.

Projektanci: Anna Dzierżanowska, Adrian Halupczok, Tomasz Przybyła.

MEBLE KUCHENNE „FLOW”

Producent/dystrybutor: Lupus.eu – LEM sp. z o.o.

Fronty kolekcji „Flow” to unikalne zestawienie kształtów frontów, które pozwalają na wykonanie zabudowy kuchennej w wyjątkowo nowoczesnym stylu. Design, którym charakteryzuje się opisywany wzór pozwala na łączenie elementów lakierowanych z pokrytymi folią. Najważniejszą cechą wzoru jest możliwość płynnego przejścia z jednego koloru zabudowy w drugi, w niesymetryczny sposób.

Projektant: Mateusz Maciejewicz.

SYSTEM „VERTIGO LINE”

Producent/dystrybutor: Fabryka Mebli Stolkar
Wiśniewski Wojciech

„Vertigo Line” to połączenie prostoty i wygody. Charakterystyczny dla systemu jest akcent na praktyczne wykorzystanie przestrzeni, ukazujący jednocześnie istotę oraz piękno detali. Wygodę przy wykonywaniu codziennych obowiązków zapewniają rozwiązania proponowane przez markę Blum – podnośniki do uchylania frontów szafek górnych, zawiasy gwarantujące komfort ruchu czy praktyczne systemy szuflad.

Projektantka: Sylwia Wiśniewska.



„KUCHNIA NASZYCH BABĆ”



„ROMA”



MEBLE KUCHENNE „FLOW”



SYSTEM „VERTIGO LINE”



DIAMENT
MEBLARSTWA

2015

w kategorii

ARANŻACJA PRZEDPOKOJU

KLASA PREMIUM



Meble z kolekcji „Twist Plus” wykonane są z formowanej sklejki zbudowanej z różnych gatunków drewna i barwionej wysokogatunkowymi bejcami. Wyjątkową pozycję w ofercie stanowi wersja kolekcji „Twist Plus” z frontami malowanymi białym lakierem i frezowanymi krawędziami odświeżającymi naturalny kolor drewna. W skład kolekcji wchodzi m.in. innowacyjne rozwiązanie siedziska typu straponten oraz szafa obrotowa z wypukłym frontem.

Projektant:
Krzysztof Karoń.

„TWIST PLUS”

Producent/dystrybutor: Karoń Zakład Produkcyjny, marka Allhall

ALLHALL
www.przedpokoje.pl

pozostałe zgłoszone produkty
w kategorii Aranżacja Przedpokoju

SZAFKA NA BUTY „BELLA 920”

Producent/dystrybutor: Grand Luxury Plaza

Do produkcji wszystkich oferowanych przez firmę mebli użyto najlepszych gatunków drewna. Pozwala to zaproponować meble o pięknym, naturalnym wyglądzie i dużej trwałości, którym niestraszne są następujące po sobie lata i potrzeby wielu pokoleń. Kunsztowne zdobienia powstałe pod czujnym okiem najbardziej utalentowanych mistrzów meblarstwa spodobają się osobie praktycznej i tej o bardzo sprecyzowanych upodobaniach artystycznych...

KONSOLA „BRUNO SALETTI 30”

Producent/dystrybutor: Grand Luxury Plaza

Do produkcji wszystkich oferowanych przez firmę mebli użyto najlepszych gatunków drewna. Pozwala to zaproponować meble o pięknym, naturalnym wyglądzie i dużej trwałości, którym niestraszne są następujące po sobie lata i potrzeby wielu pokoleń. Kunsztowne zdobienia powstałe pod czujnym okiem najbardziej utalentowanych mistrzów meblarstwa spodobają się osobie praktycznej i tej o bardzo sprecyzowanych upodobaniach artystycznych...

SZEZLONG „BRUNO SALETTI 39”

Producent/dystrybutor: Grand Luxury Plaza

Do produkcji wszystkich oferowanych przez firmę mebli użyto najlepszych gatunków drewna. Pozwala to zaproponować meble o pięknym, naturalnym wyglądzie i dużej trwałości, którym niestraszne są następujące po sobie lata i potrzeby wielu pokoleń. Kunsztowne zdobienia powstałe pod czujnym okiem najbardziej utalentowanych mistrzów meblarstwa spodobają się osobie praktycznej i tej o bardzo sprecyzowanych upodobaniach artystycznych...

KWIETNIK „BRUNO SALETTI 61”

Producent/dystrybutor: Grand Luxury Plaza

Do produkcji wszystkich oferowanych przez firmę mebli użyto najlepszych gatunków drewna. Pozwala to zaproponować meble o pięknym, naturalnym wyglądzie i dużej trwałości, którym niestraszne są następujące po sobie lata i potrzeby wielu pokoleń. Kunsztowne zdobienia powstałe pod czujnym okiem najbardziej utalentowanych mistrzów meblarstwa spodobają się osobie praktycznej i tej o bardzo sprecyzowanych upodobaniach artystycznych...



SZAFKA NA BUTY „BELLA 920”



KONSOLA „BRUNO SALETTI 30”



SZEZLONG „BRUNO SALETTI 39”



KWIETNIK „BRUNO SALETTI 61”



DIAMENT
MEBLARSTWA

2015

w kategorii

KRZESŁA

KLASA PREMIUM



„SIENA”

Producent/dystrybutor: Paged Meble SA

Paged

„Siena” to nowoczesne w formie krzesło, którego wygięta rama wykonana jest z chromowanej stali. Ergonomicznie wyprofilowane drewniane siedzisko i oparcie są tapicerowane, co sprawia, że krzesło jest jeszcze bardziej komfortowe. Zastosowanie płóc zamiast nóg sprawia, że krzesło lekko się ugina i daje efekt fotela bujanego.

pozostałe zgłoszone produkty
w kategorii Krzesła



KRZESŁO „DM-719”



KRZESŁO „DM-919”

KRZESŁO „DM-719”

Producent/dystrybutor: Grand Luxury Plaza

Stylowe krzesła nie każą Ci wybierać: wygoda czy unikalny design! Dają Ci jedno i drugie, nie zapominając o innych kwestiach: wysokiej trwałości, szlachetności materiałów, niezawodności...

KRZESŁO „DM-919”

Producent/dystrybutor: Grand Luxury Plaza

Stylowe krzesła nie każą Ci wybierać: wygoda czy unikalny design! Dają Ci jedno i drugie, nie zapominając o innych kwestiach: wysokiej trwałości, szlachetności materiałów, niezawodności...



DIAMENT
MEBLARSTWA

2015

w kategorii

MEBLE DZIECIĘCE I MŁODZIEŻOWE

KLASA STANDARD



„YETI”

Producent/dystrybutor: Dig Net Lenart sp.j.

DIG-NET®
Jan Lenart
meble

Kolekcja mebli dziecięco-młodzieżowych w modnej kolorystyce połyskującej bieli w połączeniu z takimi kolorami, jak fuksja, niebieski, grafit, żółty. Meble „Yeti” to pojemne bryły, które pozostawiają bardzo dużo miejsca na sprzęt komputerowy i sportowy. W mniej-

szych pomieszczeniach poszczególne bryły mogą stać zestawione z sobą jako całość, ale dobrze wyglądają także jako osobne segmenty.



DIAMENT
MEBLARSTWA

2015

w kategorii

MEBLE DZIECIĘCE I MŁODZIEŻOWE

KLASA PREMIUM



ŁÓŻECZKA NIEMOWLĘCE „MOON”

Producent/dystrybutor: Pinio/PPHU Drewnostyl Zenon Błaszak

„Moon” to wyjątkowa kolekcja łóżeczek dziecięcych charakteryzujących się bardzo czystą, prostą i nowoczesną formą. Na szczególną uwagę zasługuje ciekawa sekwencja otworów zastosowana w łóżeczkach. Do łóżeczek 120x60 cm i 140x70 cm można dołączyć komodę (może być też używana jako samodzielny

mebel), szufladę, barierkę zabezpieczającą przed wypadnięciem dziecka. Błat komody pełni jednocześnie funkcję przewijaka.

Projektantki: Renata Mikołajczyk (Recreativa), Dorota Terlecka (Biuro Kreacja).

Pinio



SYSTEM MODUŁOWY „NIKKO”



„LACE”



ZESTAW „FIORELLA”



„GETZ”



„VOLLEYBOX”

pozostałe zgłoszone produkty
w kategorii Meble Dziecięce i Młodzieżowe

SYSTEM MODUŁOWY „NIKKO”

Producent/dystrybutor: Black Red White SA

W skład systemu „Nikko” wchodzi 12 brył (m.in. regały, biurko, komoda, szafka nocna, półka wisząca, łóżko z praktyczną szufladą na pościel, szafa, pakowna szafa narożna i szafka wisząca) pozwalających na kompleksowe wyposażenie pokoju młodzieżowego. Kolekcja zaprojektowana została w ciekawym zestawieniu kolorystycznym jasnego congo z kolorem uni bordo lub lava.

„LACE”

Producent/dystrybutor: Fabryki Mebli Forte SA

W kolekcji uwagę zwracają duże, szerokie uchwyty, efektownie prezentujące się na białych frontach. Zastosowane listwy boczne brył przechodzą w charakterystyczną nóżkę, nadając bryłom oryginalną formę. W skład systemu wchodzi 13 elementów (w tym: biurko, półka wisząca, komody, regały, szafy, łóżko). System dostępny w konfiguracji kolorystycznej: Dąb Sonoma / Białe.

ZESTAW „FIORELLA”

Producent/dystrybutor: Grand Luxury Plaza

Jeżeli Twoja córka chciałaby mieć pokój przypominający komnatę małej księżniczki, a syn marzy o łóżku na antresoli, na które trzeba wchodzić po drabince – u nas znajdziesz meble dziecięce, które sprawiają, że w pokoju nimi urządzonymi Twoje dzieci pocują się jak u siebie.

„GETZ”

Producent/dystrybutor: Libro Marek Liberacki

„Getz” to komfortowy tapczanik, mający przesuwne oparcie. Dzięki tej funkcji każdy może sam zdecydować o jego umiejscowieniu. Mebel ma wspomaganie otwierania, pojemnik na pościel i materac na sprężynach bonellowych. Wyjątkowy i wygodny tapczanik doskonale pasuje do pokoju młodzieżowego i dziecięcego.

„VOLLEYBOX”

Producent/dystrybutor: Mroom

Meble w całości wykonano z drewna i wyposażono w okucia marki Blum. Dzięki szerokiemu asortymentowi i stonowanej kolorystyce zestaw pozwala na swobodne i różnorodne aranżacje wnętrz dla dziewcząt i chłopców w różnym wieku. Kolekcja występuje w 4 liniach kolorystycznych: białej, jasnoszarej, antracytowej i oliwkowo-szarej. Projektantka: Maria Dzielowska.



DIAMENT
MEBLARSTWA

2015

w kategorii

PRZESTRZEŃ ŁAZIENKOWA

KLASA STANDARD

Deszczownicę wyróżnia minimalistyczne wzornictwo – oszczędna bryła przyciąga uwagę zaokrąglonymi krawędziami. Korpus płynnie przechodzący w baterię sprawia, że produkt stanowi spójną całość. „Abelia” została wyposażona w baterię termostatyczną. Termostat pozwala jedynie na wyptyw wody o żądanej temperaturze, chroni przed poparzeniami i pomaga oszczędzać wodę. Dużym ułatwieniem jest możliwość dopasowania wysokości drążka do indywidualnych potrzeb użytkowników.

DESZCZOWNIA „ABELIA”

Producent/dystrybutor: Deante Antezak sp.j.





DIAMENT
MEBLARSTWA

2015

w kategorii

PRZESTRZEŃ ŁAZIENKOWA

KLASA PREMIUM



„INTRO”

Marka: Defra sp. z o.o.



„Intro” to zestaw funkcjonalnych, otwartych i zamkniętych, tworzących spójną całość elementów. Geometryczna, intrygująca linearność brył oraz zestawienie subtelnego dekoru drewnopodobnego z białym, matowym wykończeniem szuflad i drzwi nadają meblom

charakter, wdzięk i klarowność. „Intro” to seria modułowa, stwarzająca możliwość dowolnego komponowania ze sobą jej wszystkich elementów.

Projektantki: Maria-Magdalena Ciślak, Wioletta Kazukiewicz.

pozostałe zgłoszone produkty
w kategorii Przestrzeń łazienkowa

KOLEKCJA „FALLADA”

Producent/dystrybutor: Burger Küchenmöbel GmbH

Kolekcja daje prawie nieograniczone możliwości planowania przestrzeni kąpielowych. Wszystkie szafki mają perfekcyjny mechanizm delikatnego i cichego zamykania, a szafki wiszące – stabilny, regulowany system zawieszania. Trójwarstwowa płyta korpusowa, pokryta obustronnie warstwą żywicy melaminowanej jest zabezpieczona przed wilgocią niemalże w 100%.

ZESTAW MEBLI „PRESTIGE F-77”

Producent/dystrybutor: Grand Luxury Plaza

Marzysz o łazience w stylu retro, która czarować będzie wysmakowaną elegancją i subtelnym klimatem, ze stylizowanymi, ręcznie rzeźbionymi szafkami podumywalkowymi i lustrami, mosiężnymi bateriami oraz marmurowymi blatami... Wbrew pozorom, takie wyjątkowe meble łazienkowe zapewnić można sobie stosunkowo niewielkim kosztem.

ZESTAW MEBLI „VENICE”

Producent/dystrybutor: Grand Luxury Plaza

Marzysz o łazience w stylu retro, która czarować będzie wysmakowaną elegancją i subtelnym klimatem, ze stylizowanymi, ręcznie rzeźbionymi szafkami podumywalkowymi i lustrami, mosiężnymi bateriami oraz marmurowymi blatami... Wbrew pozorom, takie wyjątkowe meble łazienkowe zapewnić można sobie stosunkowo niewielkim kosztem.

ZESTAW MEBLI „REMBRANDT”

Producent/dystrybutor: Grand Luxury Plaza

Marzysz o łazience w stylu retro, która czarować będzie wysmakowaną elegancją i subtelnym klimatem, ze stylizowanymi, ręcznie rzeźbionymi szafkami podumywalkowymi i lustrami, mosiężnymi bateriami oraz marmurowymi blatami... Wbrew pozorom, takie wyjątkowe meble łazienkowe zapewnić można sobie stosunkowo niewielkim kosztem.

ZESTAW MEBLI „VERSALLES”

Producent/dystrybutor: Grand Luxury Plaza

Marzysz o łazience w stylu retro, która czarować będzie wysmakowaną elegancją i subtelnym klimatem, ze stylizowanymi, ręcznie rzeźbionymi szafkami podumywalkowymi i lustrami, mosiężnymi bateriami oraz marmurowymi blatami... Wbrew pozorom, takie wyjątkowe meble łazienkowe zapewnić można sobie stosunkowo niewielkim kosztem.



KOLEKCJA „FALLADA”



ZESTAW MEBLI „PRESTIGE F-77”



ZESTAW MEBLI „VENICE”



ZESTAW MEBLI „REMBRANDT”



ZESTAW MEBLI „VERSALLES”



DIAMENT
MEBLARSTWA

2015

w kategorii

MEBLE INNE

KLASA STANDARD



„OLLI”

Producent/dystrybutor: MC Akcent

MC AKCENT

Meblościanka „Olli” to mebel o prostej, przejrzystej formie. Praktyczne połączenie szafki telewizyjnej oraz regału z funkcjonalnymi skrytkami i prosta konstrukcja sprawiają, że można ją dowolnie zaaranżować. Meblościanka dostępna jest w szerokiej gamie kolorów: stonowanej, spokojnej szarości, uniwersalnej bieli, klasycznej czerni oraz w żywych odcieniach czerwieni i pomarańczu.

pozostałe zgłoszone produkty
w kategorii Meble Inne



HOKER „GROSETTO”



BIURKO „SIGMA”

HOKER „GROSETTO”

Producent/dystrybutor: Grand Luxury Plaza

Gdy wchodzisz do nowego pomieszczenia, zawsze zwracasz uwagę na szczegóły? To one w Twoim odczuciu tworzą niepowtarzalną całość? Jadalnia to dla Ciebie nie tylko duży stół i przestronne wnętrza, ale również eleganckie, a przy tym nowoczesne krzesła? Niebanalne kształty oraz formy, które skupiają na sobie uwagę, kusząc odpoczynkiem właśnie na nich, stanowią kwintesencję Twoich bardzo precyzyjnie sformułowanych oczekiwań.

BIURKO „SIGMA”

Producent/dystrybutor: Grand Luxury Plaza

Odpowiednio dobrane do wystroju wnętrza i Twojej osobowości biurko podnosi prestiż i pomaga w kontaktach biznesowych. Bez względu na to, czy zależy Ci na biurku tradycyjnym, czy nowoczesnym, Grand Luxury Plaza oferuje zarówno wykwintne biurka drewniane, jak i pojemne, praktyczne biurka gabinetowe. Oddadzą one XIX-wieczną atmosferę, na której zbudujecie Państwo zaufanie klientów.



DIAMENT
MEBLARSTWA

2015

w kategorii

MEBLE BIUROWE

KLASA PREMIUM



„DIAMANTE”

Producent/dystrybutor: Anegre sp. z o.o.



Zabudowę meblową i designerskie biurko charakteryzuje nietypowy i oryginalny kształt. Zestawienie ciemnego lakieru z wzorzystym fornirem orzecha amerykańskiego tworzy kontrast w kolorze i strukturze materiałów, podkreślając dynamiczność i nietuzinkowość całej kompozycji. Zabudowę biurową wyróżnia ciekawe ręczne ułożenie forniru na frontach.

Projektanci: Marcin Żygadło & Rafał Witczak.

pozostałe zgłoszone produkty
w kategorii Meble Biurowe



„ASTERO”



FOTEL GABINETOWY „AMBASSADOR”



ZESTAW GABINETOWY „BRUNO SALETTI 12”

„ASTERO”

Producent/dystrybutor: Furniko Fabryka Mebli Biurowych sp. z o.o.

„Astero” to eleganckie i szlachetne biurko gabinetowe. Starannie wykonany stelaż nadaje konstrukcji lekkość, a zaokrąglone kształty pomocnika doskonale podkreślają oryginalny charakter mebla. Zastosowane drewno orzechowe, szkło i stal są perfekcyjnie połączone tworząc harmonię między tradycyjnymi i nowoczesnymi materiałami.
Projektant: Piotr Bugaj.

FOTEL GABINETOWY „AMBASSADOR”

Producent/dystrybutor: Grand Luxury Plaza

Prezentujemy unikalną kolekcję skórzanych, obrotowych foteli biurowych w stylu klasycznym lub nieco bardziej nowoczesnym. Dostępny asortyment obejmuje wyłącznie produkty najwyższej jakości. Do ich wykonania użyte zostały szlachetne materiały, takie jak skóra czy drewno dębowe, które zapewniają komfort, atrakcyjny wygląd oraz niespotykaną trwałość. Wybierz ten, który odmieni wygląd Twojego gabinetu!

ZESTAW GABINETOWY

„BRUNO SALETTI 12”

Producent/dystrybutor: Grand Luxury Plaza

Bez względu na to, czy zależy Ci na biurku tradycyjnym, czy nowoczesnym, firma Grand Luxury Plaza oferuje zarówno wykwintne biurka drewniane, jak i pojemne, praktyczne biurka gabinetowe. Oddadzą one XIX-wieczną atmosferę, na której zbudujecie Państwo zaufanie klientów. Zrób dobre wrażenie i wybierz biurko drewniane, które szybko stanie się Twoim ulubionym!

FOTEL GABINETOWY „CONSUL”

Producent/dystrybutor:
Grand Luxury Plaza

Prezentujemy unikalną kolekcję skórzanych, obrotowych foteli biurowych w stylu klasycznym lub nieco bardziej nowoczesnym. Dostępny asortyment obejmuje wyłącznie produkty najwyższej jakości. Do ich wykonania użyte zostały szlachetne materiały, takie jak skóra czy drewno dębowe, które zapewniają komfort, atrakcyjny wygląd oraz niespotykaną trwałość. Wybierz ten, który odmieni wygląd Twojego gabinetu!

ZESTAW GABINETOWY „CONSUL”

Producent/dystrybutor:
Grand Luxury Plaza

Bez względu na to, czy zależy Ci na biurku tradycyjnym, czy nowoczesnym, firma Grand Luxury Plaza oferuje zarówno wykwinne biurka drewniane, jak i pojemne, praktyczne biurka gabinetowe. Oddadzą one XIX-wieczną atmosferę, na której zbudujecie Państwo zaufanie klientów. Zrób dobre wrażenie i wybierz biurko drewniane, które szybko stanie się Twoim ulubionym!

FOTEL BIUROWY „LIDER”

Producent/dystrybutor:
Grand Luxury Plaza

Prezentujemy unikalną kolekcję skórzanych, obrotowych foteli biurowych w stylu klasycznym lub nieco bardziej nowoczesnym. Dostępny asortyment obejmuje wyłącznie produkty najwyższej jakości. Do ich wykonania użyte zostały szlachetne materiały, takie jak skóra czy drewno dębowe, które zapewniają komfort, atrakcyjny wygląd oraz niespotykaną trwałość. Wybierz ten, który odmieni wygląd Twojego gabinetu!

FOTEL GABINETOWY „RETRO”

Producent/dystrybutor: Grand Luxury Plaza

Prezentujemy unikalną kolekcję skórzanych, obrotowych foteli biurowych w stylu klasycznym lub nieco bardziej nowoczesnym. Dostępny asortyment obejmuje wyłącznie produkty najwyższej jakości. Do ich wykonania użyte zostały szlachetne materiały, takie jak skóra czy drewno dębowe, które zapewniają komfort, atrakcyjny wygląd oraz niespotykaną trwałość. Wybierz ten, który odmieni wygląd Twojego gabinetu!



FOTEL GABINETOWY „CONSUL”



FOTEL BIUROWY „LIDER”

FOTEL GABINETOWY „RETRO”



ZESTAW GABINETOWY „CONSUL”

pozostałe zgłoszone produkty
w kategorii Meble Biurowe

ZESTAW GABINETOWY „MAXIMUS”

Producent/dystrybutor:
Grand Luxury Plaza

Bez względu na to, czy zależy Ci na biurku tradycyjnym, czy nowoczesnym, firma Grand Luxury Plaza oferuje zarówno wykwintne biurka drewniane, jak i pojemne, praktyczne biurka gabinetowe. Oddadzą one XIX-wieczną atmosferę, na której zbudujecie Państwo zaufanie klientów. Zrób dobre wrażenie i wybierz biurko drewniane, które szybko stanie się Twoim ulubionym!

GABINET „CLASSIC”

Producent/dystrybutor: Marchewka i Pracownia Anchal

Niezwykle prestiżowy zestaw meblowy z 2 odcieni drewna amazaque oraz czarnego dębu. W skład zestawu wchodzi owalny stół konferencyjny na 10 osób wyposażony w 2 mediaporty, biurko z bocznym stolikiem i boczną szafką, zabudowa ścienna, barek z lodówką w zabudowie, stół kawowy oraz stoliki pomocnicze. Blaty białe i ściennej zabudowy wykończono czarnym dębem lub polerowanym i szczotkowanym czarnym granitem.

Projektantka: Anna Kuk-Dutka.

STÓŁ „MAGIDA”

Producent/dystrybutor:
Naturano Maciej Dembinski

Stół o wymiarach 1,5x5 m stanowi idealne wyposażenie sali konferencyjnej przeznaczonej do większych spotkań (może przy nim zasiąść nawet 16 osób). Skutecznie wypełnia wizualnie duże pomieszczenia stając się centralnym ich punktem. Błat wykonany został z płyty MDF i może być polakierowany na dowolny kolor z palety RAL i NCS, może być też pokryty fornirem. Nogi wykonane zostały z litego drewna i również zostały polakierowane.

MEBLE GABINETOWE „SNABB”

Producent/dystrybutor: Tobo Datzuk sp.j.

„Snabb” to nowoczesne meble gabinetowe o unikalnym designie. Elementem, który skupia największą uwagę jest biurko ergonomiczne, przyjaźnie zaokrąglonym blacie i unikatowych nogach. Blaty biurek o delikatnym łuku, dodatkowo wyfrezowane, aby sprawiać wrażenie lekkości, zostały wykonane z naturalnej sklejki z wierzchnią warstwą HPL. Elementy sklejki zostają powtórzone również w detalach szaf, dostawek oraz kontenerze.

Projektantka: Dorota Ignatowicz.



ZESTAW GABINETOWY „MAXIMUS”



GABINET „CLASSIC”



STÓŁ „MAGIDA”



MEBLE GABINETOWE „SNABB”



DIAMENT
MEBLARSTWA

2015

w kategorii

PRZESTRZEŃ KONTRAKTOWA

KLASA PREMIUM



STÓŁ „VICTORIA”

Producent/dystrybutor: Hubertus Design sp. z o.o.



Stół „Victoria” prezentuje walory praktyczne i estetyczne, przejawia się to m.in. charakterystyczną podporą stołu w kształcie V. Wymiary: długość – 160 cm, szerokość – 89 cm, wysokość – 75 cm. Dzięki specjalnym wkładkom umieszczonym pod blatem stołu istnieje

możliwość jego wydłużenia do 208 cm lub 256 cm. Wykonany z płyty MDF pokrytej matą wysokopółyskową o zwiększonej odporności na zarysowania i działanie promieniowania UV.

Projektant: Hubert Leboch.

pozostałe zgłoszone produkty
w kategorii Przestrzeń Kontraktowa

KOLEKCJA MEBLI FRYZJERSKICH

„OBSESSION”

Producent/dystrybutor: Ayala W. Wierchowski,
A. Hankiewicz sp.j.

„Obsession” to jedyna na świecie, oficjalna kolekcja mebli fryzjerskich ozdobiona oryginalnymi kryształami Swarovskiego. Meble stylizowane są epoką baroku i ozdobione pikowanymi elementami przeszzytymi mieniącymi się kryształami. Idealnie pasują do stylizacji klasycznych i nowoczesnych. Drewniane elementy mogą być bejcowane w kolorach drewnopodobnych lub lakierowane na wysoki połysk.

Projektanci: Wojciech Wierchowski i Agnieszka Hankiewicz.

„SIENA”

Marka: Emmohl

„Siena” to gustowny, elegancki, bardzo wygodny, świetnie wpasowujący się w przestrzeń mieszkalną, biurową czy kawiarnianą fotel obrotowy. Mebel pochodzi z kolekcji pojedynczych foteli, które stanowią uzupełnienie innych programów mebli tapicerowanych lub mogą być ozdobą samą w sobie. Program dostępny w bogatej kolorystyce tkanin.

„WILSON”

Marka: Emmohl

„Wilson” to fotel mający wiele ciekawych walorów, zarówno pod względem estetycznym, jak i praktycznym. Jego niekonwencjonalna budowa oraz nowoczesny wygląd sprawiają, że jest on nie tylko wygodnym siedziskiem, ale też oryginalnym uzupełnieniem każdego wnętrza mieszkalnego lub komercyjnego. Model dostępny w szerokiej gamie tkanin.



KOLEKCJA MEBLI FRYZJERSKICH „OBSESSION”



„SIENA”



„WILSON”



DIAMENT
MEBLARSTWA

2015

w kategorii

PRZESTRZEŃ OUTDOOR

KLASA PREMIUM



ZESTAW OGRODOWY „MALIBU”

Producent/dystrybutor: Grand Luxury Plaza

*Grand Luxury
Plaza*

Meble ogrodowe wykonane z odpornego na warunki atmosferyczne technorattanu sprostają Twoim oczekiwaniom, gdy słońce, mocno przygrzewając, świeci wysoko na niebie oraz wtedy, kiedy leje i wieje nieprzyjemny wiatr. Wybieraj wśród dużych oraz zajmujących niewiele miejsca kompletów stołów z krzesłami na taras, leżaków czy wygodnych zestawów wypoczynkowych... oraz ciesz się z ich wysokiej jakości przez wiele lat!

pozostałe zgłoszone produkty
w kategorii Przestrzeń Outdoor

ZESTAW NA TARAS „DIEGO”

Producent/dystrybutor: Grand Luxury Plaza

Meble ogrodowe wykonane z odpornego na warunki atmosferyczne technorattanu sprostają Twoim oczekiwaniom, gdy słońce, mocno przygrzewając, świeci wysoko na niebie oraz wtedy, kiedy leje i wieje nieprzyjemny wiatr. Wybieraj wśród dużych oraz zajmujących niewiele miejsca kompletów stołów z krzesłami na taras, leżaków czy wygodnych zestawów wypoczynkowych... oraz ciesz się z ich wysokiej jakości przez wiele lat!

LEŻANKA „RIO”

Producent/dystrybutor: Grand Luxury Plaza

Meble ogrodowe wykonane z odpornego na warunki atmosferyczne technorattanu sprostają Twoim oczekiwaniom, gdy słońce, mocno przygrzewając, świeci wysoko na niebie oraz wtedy, kiedy leje i wieje nieprzyjemny wiatr. Wybieraj wśród dużych oraz zajmujących niewiele miejsca kompletów stołów z krzesłami na taras, leżaków czy wygodnych zestawów wypoczynkowych... oraz ciesz się z ich wysokiej jakości przez wiele lat!

ZESTAW NA TARAS „TORINO”

Producent/dystrybutor: Grand Luxury Plaza

Meble ogrodowe wykonane z odpornego na warunki atmosferyczne technorattanu sprostają Twoim oczekiwaniom, gdy słońce, mocno przygrzewając, świeci wysoko na niebie oraz wtedy, kiedy leje i wieje nieprzyjemny wiatr. Wybieraj wśród dużych oraz zajmujących niewiele miejsca kompletów stołów z krzesłami na taras, leżaków czy wygodnych zestawów wypoczynkowych... oraz ciesz się z ich wysokiej jakości przez wiele lat!

LEŻANKA „TROPICANA”

Producent/dystrybutor: Grand Luxury Plaza

Meble ogrodowe wykonane z odpornego na warunki atmosferyczne technorattanu sprostają Twoim oczekiwaniom, gdy słońce, mocno przygrzewając, świeci wysoko na niebie oraz wtedy, kiedy leje i wieje nieprzyjemny wiatr. Wybieraj wśród dużych oraz zajmujących niewiele miejsca kompletów stołów z krzesłami na taras, leżaków czy wygodnych zestawów wypoczynkowych... oraz ciesz się z ich wysokiej jakości przez wiele lat!

ZESTAW NA TARAS „VERONA”

Producent/dystrybutor: Grand Luxury Plaza

Meble ogrodowe wykonane z odpornego na warunki atmosferyczne technorattanu sprostają Twoim oczekiwaniom, gdy słońce, mocno przygrzewając, świeci wysoko na niebie oraz wtedy, kiedy leje i wieje nieprzyjemny wiatr. Wybieraj wśród dużych oraz zajmujących niewiele miejsca kompletów stołów z krzesłami na taras, leżaków czy wygodnych zestawów wypoczynkowych... oraz ciesz się z ich wysokiej jakości przez wiele lat!



ZESTAW NA TARAS „DIEGO”



LEŻANKA „RIO”



ZESTAW NA TARAS „TORINO”



LEŻANKA „TROPICANA”



ZESTAW NA TARAS „VERONA”



DIAMENT
MEBLARSTWA

2015

w kategorii

KOMPONENTY I ELEMENTY MEBLOWE



KOLEKCJA DEKORÓW
„MATERIALS WE LOVE. CONCEPT BY ZIĘTA & KUCHCIŃSKI”

Producent/dystrybutor: Pfleiderer Grajewo SA

 **PFLEIDERER**

Beton i drewno – każdy z tych materiałów ma wiele wcieleń i każdy z nich wnosi do wnętrza inną gamę znaczeń i emocji. Ten walor materiałów stał się punktem wyjścia dla kolekcji dekorów „Materials we love. Concept by Zięta & Kuchciński”. Znalazły się w niej

dekory o ponadczasowym, uniwersalnym charakterze. Inspiracją do ich stworzenia był beton oraz drewno dąglezi i orzecha.

Projektanci: Oskar Zięta i Piotr Kuchciński.

pozostałe zgłoszone produkty
w kategorii Komponenty i Elementy Meblowe

„CONTESSA”

Producent/dystrybutor:
Naturano Maciej Dembinski

Fronty meblowe i panele ściienne w klasycznej ponadczasowej formie i współczesnym wykonaniu, wytwarzane w technologii CNC z litej płyty MDF i pokryte lakierem. W odróżnieniu od tradycyjnych metod produkcji tzw. frontów ramiakowych eliminujemy miejsca łączenia ramy i płyciny, a co za tym idzie powstawania pęknięć w czasie użytkowania. Wpływa to na podniesienie jakości, estetyki i żywotności, zwłaszcza przy wykończeniu na wysoki połysk.



reklama



www.libro.lubawa.pl

Meble wyjątkowe jak Ty



DIAMENT
MEBLARSTWA

2015

w kategorii

MATERIAŁY DO USZLACHETNIANIA PŁYT



INDUSTRIAL D083398/005

Producent/dystrybutor: Interprint Polska sp. z o.o.



Dekor Industrial 005 to odwzorowanie surowej, metalowej powierzchni z wyraźnymi śladami korozji – ten dekor przenosi nas w świat opuszczonych fabrycznych hal i warsztatów. Dostępny jako Jasny Atelier D4298 w Kronospan.

pozostałe zgłoszone produkty
w kategorii Materiały Do Uszlachetniania Płyt

TAGGY

Producent/dystrybutor: Impress Decor Polska sp. z o.o.

Taggy jest odważną nowością skierowaną do młodej generacji. Surowe kontury malowanej sosny połączone z monochromatyczną, mocną grafiką. Taggy został stworzony przez młodego projektanta dla siebie, do swojego pokoju i dla wszystkich, którym dostępne na rynku meble wydają się zbyt poważne i „dorosłe”. Dlatego dekor „mówi” językiem młodego pokolenia, przypomina ścianę budynku utrwaloną w biegu w pamięci smartfona.

Projektanci: Piotr Topczytko & Design Team.

TAXUS

Producent/dystrybutor: Impress Decor Polska sp. z o.o.

Taxus to najnowszy dekor Impressu nawiązujący stylem do mebli lat 20. i 30. XX w. Ciepłe kolory, duże, otwarte powierzchnie, głębokie pęknięcia od razu przywodzą na myśl blyszczące, politurowane komody i kredensy naszych dziadków. Taxus symbolicznie łączy dwie epoki wzornicze, umożliwia projektowanie w klimacie vintage. To silna obecnie przeciwwaga dla mocno osadzonego w wystroju wnętrza minimalizmu.

Projektant: Design Team.

NELSON D012050/004

Producent/dystrybutor: Interprint Polska sp. z o.o.

„Mocny w wyrazie, o pionierskiej duszy”. Nowa interpretacja wiązu. Tak jak kiedyś Erik Nelson po raz pierwszy obleciał świat, tak teraz ten niezwykle dekor z wyraźnie zaznaczonymi klepkami urzeka niespotykaną do tej pory strukturą. Dzięki biało-szarym porom negatywowym i finezyjnym kolorom, zachwyca różnorodnością odcieni od złoto-brązowych, po biało-szare. Ten niezależny dekor pozwala na łączenie z wieloma innymi uni kolorami, które są aktualnie na topie.



TAGGY



TAXUS



NELSON D012050/004

pozostałe zgłoszone produkty
w kategorii Materiały Do Uszlachetniania Płyt

MODRZEW SIBIU 14-01044-011

Producent/dystrybutor: Schattdecor sp. z o.o.

Dekor ten wyróżnia się dzięki połączeniu delikatnych i szerokich słoje drewna oraz realistycznej optyce szczotkowanego drewna. Rustykalne sęki i kwiaty dodają dynamiki rysunkowi. Doskonale wpisuje się w trend łączący naturalność z nowoczesnością. Białe struktury sosny oraz jasne wzory doskonale korespondują ze skandynawskim stylem wiejskim, gdzie łączy się wysoką jakością, zrównoważony design z ideą nowoczesnego stylu życia.

NOCE MOSCATO 14-20184-001

Producent/dystrybutor: Schattdecor sp. z o.o.

Naturalnym wzorcem do powstania tego dekoru był orzech europejski o szerokich kwiatach i niewielkich sękach oraz delikatnych porach drewna. Wyrazu nabiera dzięki efektowi szczotkowania i bielenia. W ciemnej wersji kolorystycznej nadaje wnętrzą wyrazu stonowanej elegancji.

WIĄZ SANGALLO 10-130119 12008392 00001

Producent/dystrybutor: Surteco Decor GmbH

Wiąz Sangallo pokazuje wiąz widziany współcześnie. Tradycyjne elementy surowca połączone zostały z nowoczesnym designem. Ze spokojnego, ale pełnego detali wzoru emanuje spójna harmonia. Jego bardzo autentyczna i naturalna oprawa podkreśla jego ponadczasowy charakter.



MODRZEW SIBIU 14-01044-011



NOCE MOSCATO 14-20184-001



WIĄZ SANGALLO 10-130119 12008392 00001



DIAMENT
MEBLARSTWA

2015

w kategorii

AKCESORIA MEBLOWE

MADE WITH SWAROVSKI® ELEMENTS



UCHWYT 2198 Z KOLEKCJI „MADE WITH SWAROVSKI ELEMENTS”

Producent/dystrybutor: Siro-Poland sp. z o.o.

Uchwyt wykonany ze znu. Dostępny w 2 długościach: 173 mm (rozstaw 160) i 333 mm (rozstaw 320). Każda z nich oferowana jest w dwóch wersjach kolorystycznych – chromie błyszczącym (ZN1) i efekcie stali szlachetnej (ZN21). Kamienie

Swarowskiego (6 kryształów w przypadku krótszej wersji oraz 10 kryształów w przypadku dłuższej) są umieszczone we frezie z jednej strony części pochwytowej, w odległości 5 mm od krawędzi.

Projektant: Josef Lanta.

 **SIRO**
FASHION FOR FURNITURE

PODNOŚNIKI „FREE FAMILY”

Producent/dystrybutor: Häfele Polska sp. z o.o.

Nowoczesny design podnośników doskonale wpisuje się w aktualne trendy, sposób pracy okuć i mechanizmów jednoznacznie wskazuje na to, że mamy do czynienia z podnośnikami z najwyższej półki jakościowej. W podnośnikach serii „Free” zastosowano rozwiązania w pełni mechaniczne bez wspomagania pneumatycznego, czy gazowego, co powoduje, że produkt staje się długowiecznym okuciem i gwarantuje, że w miarę upływu czasu nie straci na funkcjonalności.

ZAWIESZKA MEBLOWA

Producent/dystrybutor: GTV sp. z o.o. Dystrybucja S.K.A.

Montowana jest z tyłu szafki, a wewnątrz widoczny pozostaje tylko element zaślepiający, za którym znajdują się otwory regulacyjne. Regulacja głębokości i pionu pomaga w odpowiednim ustawieniu szafki i dopasowaniu jej do pożądanego położenia. Dodatkowo produkt ma element blokujący mechanizm podczas montażu i system ochronny, który zabezpiecza szafkę przed „podbiciem”. Wykonana ze stali oraz znaluz, powierzchnia ocynkowana. Maksymalny udźwig dla jednej zawieszki to 65 kg.

WÓZEK DOLNY „WD18C Hi-Tec”

Producent/dystrybutor: Sevroll-System sp. z o.o.

Wykonany jest z wysokogatunkowej stali odpornej na zniekształcenia. Łożyska kulkowe wyprodukowane w technologii SmoothTEC zapewniają ciche i stabilne prowadzenie po torze. Wózek ma pierścień, który chroni go przed kurzem, co zapewnia długotrwałą eksploatację. Dzięki specjalnej technologii toczenia bieżnia rolki jest idealnie gładka. Innowacyjnym rozwiązaniem w budowie wózka jest hak, który zabezpiecza drzwi przed wypadaniem z toru.



PODNOŚNIKI „FREE FAMILY”



ZAWIESZKA MEBLOWA



WÓZEK DOLNY „WD18C Hi-Tec”

pozostałe zgłoszone produkty
w kategorii Akcesoria Meblowe

„D705-G14

Producent/dystrybutor: DC Polska sp. z o.o.

Uchwyt meblowy w kolorze G14 (czarny połysk). Występuje w 7 rozstawach: 96, 128, 160, 192, 224, 256 i 320 mm. Pakowany w pudełka po 20 sztuk. Uchwyty z tej serii dostępne są w kolorach: chrom, aluminium, satyna i Inox.

UCHWYT MEBLOWY Z KRYSZTAŁEM SWAROVSKI „166 96 SWA”

Producent/dystrybutor: Ferretto

Uchwyty meblowe zaprojektowane z myślą o meblach, w których szczegóły odgrywają pierwszoplanową rolę. Pomimo charakterystycznej formy, doskonale ozdobią wnętrza zarówno nowoczesne, jak i klasyczne. Centralnie umieszczony duży kryształ firmy Swarovski Elements dodaje swoistego uroku. Uchwyty wykonane ze stopu cynku i aluminium dostępne są w 3 kolorach wykończeń: złoto, chrom i antyczne srebro. Montaż w 2 rozstawach nawierceń: 96 i 64 mm.

„AIRICLIFT”

Producent/dystrybutor: FPHU Pol-Met Kazimierz Kaszowski (Airtic Professional)

„AirticLift” to nowe spojrzenie na podnośnik frontu. Charakteryzują go lekkie podnoszenie, stabilna blokada w pozycji pełnego otwarcia i zintegrowany system cichego zamykania. „AirticLift” to także wygoda montażu – dostępny w opakowaniu szablon pozwala na zamontowanie produktu do każdej szafki z frontem podnoszonym bez wymiarowania.

Projektant: Kazimierz Kaszowski.

RAMKA TWORZYWOWA

Producent/dystrybutor: PPHU Silplast sp. z o.o.

Przeznaczona jest do wykończenia i dekoracji mebli. Elementami składowymi ramki są: profil tworzywowy, kątownik i zaślepka. Oryginalna ramka wykonana jest z tworzywa sztucznego i może być w stanie surowym, pomalowanym lub foliowanym. Stan surowy również może być w różnych kolorach, co daje możliwość otrzymania dużej gamy zastosowań w meblarstwie.

Projektant: Krzysztof Ziemiński.



„D705-G14



UCHWYT MEBLOWY Z KRYSZTAŁEM SWAROVSKI „166 96 SWA”



„AIRICLIFT”



RAMKA TWORZYWOWA



DIAMENT
MEBLARSTWA

2015

w kategorii

SYSTEMY AKCESORIÓW



SZUFLADA Z POJEMNIKAMI NA ODPADY „LINIA MAXIMA”

Producent/dystrybutor: Rejs sp. z o.o.


REJS
wyposażenie mebli

Produkt służy do organizacji przestrzeni w szafce pod zlewozmywakiem. Istnieje możliwość zastosowania prowadnicy Push to Open Rejs Comfort Box do frontów bez uchwytów, a także możliwość zamontowania Systemu Elektryczno-Mechanicznego wspomagającego otwierania

nie Blum Servo Drive lub Grass Tipmatic. Obciążenie prowadnic – do 35 kg, co przekłada się na niezawodną pracę systemu przez 60 tys. cykli z maksymalnym obciążeniem do 20 kg.

pozostałe zgłoszone produkty
w kategorii Systemy Akcesoriów

SYSTEM PRZESUWNY „NOVO”

Producent/dystrybutor: GTV sp. z o.o.
Dystrybucja S.K.A.

System dostępny w 2 modelach: „Pro” i „Evo” oraz w dwóch wariantach kolorystycznych – szampan i aluminium. W skład systemu wchodzi ciche i niezawodne prowadniki i wózki oraz ergonomiczny tor i nowoczesna rączka Novo. System działa efektywnie przy maksymalnym obciążeniu jednego skrzydła 50 kg.

Projektant: Marcin Salek.

SYSTEM NAWIERZCHNIOWY „SUPERIOR”

Producent/dystrybutor:
Laguna Fabryka Okuć sp. z o.o. sp.k.

„Superior” to nawierzchniowy system drzwi przesuwnych dedykowany do szaf. Wpisuje się w najnowszy trend ukrywania elementów systemu jeźdźnego za drzwiami, tak aby pozostał niewidoczny dla użytkownika. System „Superior” pozwala na projektowanie szaf z dwójgiem lub trojgiem drzwi i stosowanie wypełnienia drzwi z płyty o grubości 16-18 mm.

„PF 282-C-5”

– MECHANIZM DO SPANIA WZDŁUŻ

Producent/dystrybutor: Stalmot & Wolmet SA

„PF 282-C-5” ma zastosowanie w zgrabnych, „kompaktowych” sofach lub narożnikach. Współpracuje z mechanizmem oparcia „PC 106-A-5”, dzięki czemu obsługa funkcji spania jest bardzo prosta. Wystarczy chwycić za siedzisko, aby po pociągnięciu otrzymać dwumetrową powierzchnię do spania o jednakowej szerokości na całej długości leżyska. Na łatwość otwierania mebla wpływa możliwość dobrania odpowiednich sprężyn do wagi siedziska.



SYSTEM PRZESUWNY „NOVO”



SYSTEM NAWIERZCHNIOWY „SUPERIOR”



„PF 282-C-5” – MECHANIZM DO SPANIA WZDŁUŻ



DIAMENT
MEBLARSTWA

2015

w kategorii

OŚWIETLENIE MEBLOWE



OPRAWA LED „EVITA”

Producent/dystrybutor: GTV sp. z o.o. Dystrybucja S.K.A.

GTV®

Futurystyczny design białych i czarnych oprawy „Evita” idealnie komponuje się z nowoczesnymi meblami. W oprawach znajduje się od 6 do 9 nowoczesnych diod SMD. Wysokie parametry świetlne opraw LED „Evita” – strumień świetlny 120 lm oraz kąt rozsyłu światła

120° – gwarantują przyjemne i jasne światło. Oprawy LED Evita dostępne są w 3 wersjach funkcjonalności: z włącznikiem dotykowym, na wysięgniku i z funkcją łączenia w szereg świetlny.

pozostałe zgłoszone produkty
w kategorii Oświetlenie Meblowe

PROFIL LED „GLAX”

Producent/dystrybutor: GTV sp. z o.o.
Dystrybucja S.K.A.

Profil wpuszczany z serii „Glax” jest ważnym elementem systemu oświetlenia taśmami LED. Ze względu na estetyczny wygląd i delikatny kształt idealnie nadaje się do zastosowania w miejscach eksponowanych: widocznych elementach meblowych, na ścianach i sufitach, ale dobrze sprawdzi się w miejscach mniej widocznych np. pod szafkami w szafach itp. Istotną zaletą jest prosty montaż oraz niewielka głębokość niezbędnego frezowania – tylko 5 mm.

Projektant: Marcin Salek.

OPRAWA LED „SQUARE BI COLOR”

Producent/dystrybutor: HLT sp. z o.o.

Oprawa została wyposażona w źródło światła, które świeci w barwach: białej ciepłej, białej zimnej i neutralnej do wyboru przez użytkownika. Jest to nowoczesne i elastyczne rozwiązanie zastosowane w oświetleniu LED, dzięki któremu barwę światła możemy dostosować do własnych potrzeb i sami zdecydować o kolorze w danym pomieszczeniu. Światło białe zimne idealnie pasuje do mebli nowoczesnych, a światło białe ciepłe do kompozycji klasycznych.

PROFIL „TREND LED”

Producent/dystrybutor: HLT sp. z o.o.

Profil „Trend LED” to nie tylko nowoczesna linia oświetleniowa do mebli tapicerowanych, ale też pionierskie zastosowanie oświetlenia dekoracyjnego w meblach miękkich. Dzięki specjalnie zaprojektowanemu profilowi LED uzyskujemy nowe spojrzenie na meble tapicerowane, takie jak sofy czy kanapy. System „Trend LED” charakteryzuje się prostotą montażu i dużą elastycznością produkcyjną, dzięki czemu można go dostosować do każdego mebla tapicerowanego.



PROFIL LED „GLAX”



OPRAWA LED „SQUARE BI COLOR”



PROFIL „TREND LED”



DIAMENT
MEBLARSTWA

2015

w kategorii

MATERIAŁY TAPICERSKIE



„NORTH, WEST, EAST”

Producent/dystrybutor: Toptextil

Top
textil®

Największą atrakcją, jaką firma Toptextil chce się pochwalić wśród tkanin obiciowych meblowych jest nowo powstałe połączenie kolekcji: „North”, „West” i „East”. Jako zestawienie tworzą swoiste połączenie klasycyzmu z nowoczesnością i tradycyjności z geometrią

wzoru. Kolekcje te wykazują bardzo dobrą odporność na ścieralność i w testach Martindale'a osiągają wynik w kategorii B (tj. 20 tys. cykli). Tkaniny „North”, „West”, „East” to tkaniny typu plecionka.

pozostałe zgłoszone produkty
w kategorii Materiały Tapicerskie

„DIVA – EXCLUSIVE EDITION”

Producent/dystrybutor: Fargotex sp. z o.o.

„Diva” to kolekcja nowoczesna, której charakter uwydatnia wyjątkowa struktura „used look”. Dzięki charakterystycznym przetarciom tkanina ta nadaje się zarówno do wnętrz stylizowanych, jak i typu modern. Odcienie szarości i beży to klasyczne barwy, właściwe dla eleganckiej, choć nietypowej Divy, zaś cztery intensywne kolory różu, czerwieni, zieleni oraz błękitu są jak wisienka na odpowiednio słodkim torcie. „Diva” to tkanina niezwykle trwała (50 tys. cykli Martindale`a).

„GLAM VELVET – EXCLUSIVE EDITION”

Producent/dystrybutor: Fargotex sp. z o.o.

„Glam Velvet” to kolekcja glamour. Jej niezwykle bogata paleta kolorystyczna zapewnia ogromne możliwości aranżacyjne, odpowiednie zarówno dla wnętrz klasycznych, jak i nowoczesnych. „Glam Velvet” to kolekcja ekskluzywna, ale i funkcjonalna. Jej użyteczność wyraża się przede wszystkim w wysokiej trwałości (47 tys. cykli Martindale`a) oraz łatwości czyszczenia Easy Life, dzięki której nawet plama z czerwonego wina zniknie bez śladu.

„CAMELEON – MAGIC HOME COLLECTION”

Producent/dystrybutor: Fargotex sp. z o.o.

„Cameleon” wyciąga to, co dla wnętrza najlepsze. Nieprzewidywalność głębi koloru ubrana w rozsądek użytkowania (40 tys. cykli Martindale`a) to jego najsilniejsza strona, a odporna, „zwierzęca” powłoka (Easy Life) wiecznie pozostaje gotowa do fantazyjnej przemiany. „Cameleon”, dzięki mieniącym się barwom, wykreuje pasjonujące aranżacje, urzekające swoją wyjątkowością i zapewniające niebywałe wrażenia estetyczne.

„MONT BLANC – MAGIC HOME COLLECTION”

Producent/dystrybutor: Fargotex sp. z o.o.

„Mont Blanc” to inspiracja górską fauną, która wyraża się zarówno w pastelowej kolorystyce tkanin, jak i ich charakterystycznej strukturze. Barwy szarości odwzorowują górskie skały, beże to typowe dla górskich pejzaży piaski, a subtelne odcienie pomarańczy, różu i błękitu są jak kolorowe kwiaty dodające uroku całości krajobrazu. Dzięki apreturze Easy Life jest to tkanina łatwoczyszcząca. Trwałość wyraża się w wysokiej odporności na ścieranie (35 tys. cykli Martindale`a).



„DIVA – EXCLUSIVE EDITION”



„GLAM VELVET – EXCLUSIVE EDITION”



„CAMELEON – MAGIC HOME COLLECTION”



„MONT BLANC – MAGIC HOME COLLECTION”

pozostałe zgłoszone produkty
w kategorii Materiały Tapicerskie

„PENTA – MAGIC HOME COLLECTION”

Producent/dystrybutor: Fargotex sp. z o.o.

„Penta” to kolekcja na każdą porę roku. Gorące, intensywne barwy nadadzą wnętrzu wiosenną świeżość i letni powiew. Brązy i pomarańcze to inspiracja piękną, polską jesienią, zaś odcienie szarości i beży tworzą klimat zimowych, ale przytulnych aranżacji. Amplituda temperatur sprawia, że „Penta” charakteryzuje się niezwykłą trwałością materiałów (230 tys. cykli Martindale`a) i łatwością czyszczenia.

KOLEKCJA „VELVET KPM”

Producent/dystrybutor: Miracle R sp. z o.o.

„Velvet” to tkanina obiciowa niezwykle miękka i delikatna w dotyku, a zarazem bardzo odporna na ścieranie. Dostępna jest w szerokiej gamie kolorystycznej. Tym co wyróżnia „Velvet” na tle innych tkanin jest przede wszystkim łatwość, z jaką możemy usunąć z niej ewentualne zabrudzenia. Jest to możliwe dzięki specjalnemu wykończeniu Nano Bionic Finish.

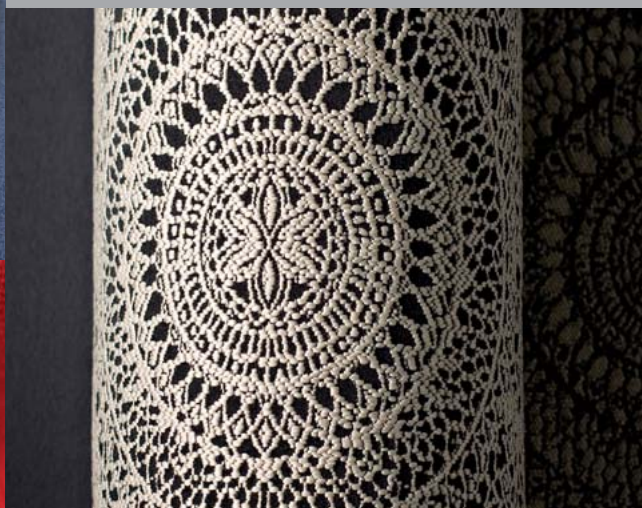
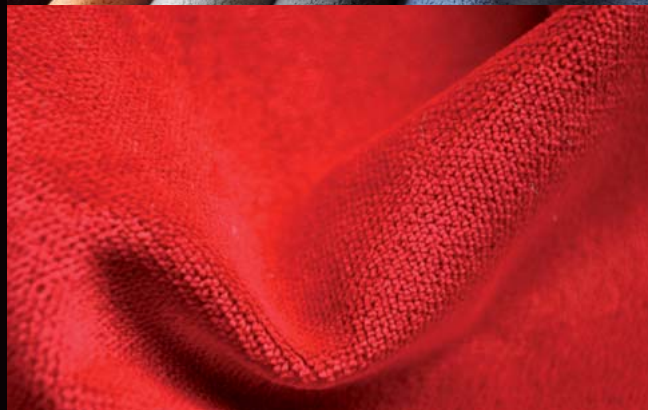
„LILLY”

Producent/dystrybutor: Toptextil

Tkaniny z tej kolekcji są sztucznie zdobione i nawiązują do tradycji. Dla jednych wzorem mogą przypominać zdobioną gotycką rozetę, dla innych misternie wykonane koronkowy haft. „Lilly” jest wyprodukowana w 100% z poliestru o wysokich walorach estetycznych i technicznych. Wykonana z solidnej przędzy nie tylko okazjonalnie prezentuje się we wnętrzach, ale również ma wysoką wytrzymałość na ścieranie wynoszącą 40 tys. cykli.



„PENTA – MAGIC HOME COLLECTION”



„LILLY”

KOLEKCJA „VELVET KPM”



DIAMENT
MEBLARSTWA

2015

w kategorii

DIAMENT DESIGN



„DIAMANTE”

Producent/dystrybutor: Anegre sp. z o.o.

Zabudowę meblową i designerskie biurko charakteryzuje nietypowy i oryginalny kształt. Zestawienie ciemnego lakieru z wzorzystym fornirem orzecha amerykańskiego tworzy kontrast w kolorze i strukturze materiałów, podkreślając dynamiczność i nietuzinkowość całej kompozycji. Zabudowę biurową wyróżnia ciekawe ręczne ułożenie forniru na frontach.

Projektanci: Marcin Żygadło & Rafał Witczak.

 **ANEGRE**[®]
studio mebli



DIAMENT
MEBLARSTWA

2015

w kategorii

NAGRODA SPECJALNA
PRZYZNANA PRZEZ
TECHNOLOGÓW
I EKSPERTÓW
BRANŻOWYCH

ŁÓŻECZKA NIEMOWLĘCE „MOON”

Producent/dystrybutor:
Pinio/PPHU Drewnostyl Zenon Błaszak

„Moon” to wyjątkowa kolekcja łóżeczek dziecięcych charakteryzujących się bardzo czystą, prostą i nowoczesną formą. Na szczególną uwagę zasługuje ciekawa sekwencja otworów zastosowana w łóżeczkach. Do łóżeczek 120x60 cm i 140x70 cm można dołączyć komodę, szufladę, barierkę zabezpieczającą przed wypadnięciem dziecka.

Projektantki: Renata Mikołajczyk (Recreativa),
Dorota Terlecka (Biuro Kreacja).

Pinio



DIAMENT
MEBLARSTWA

2015

w kategorii

NAGRODA SPECJALNA
PRZYZNANA PRZEZ
PRZEDSTAWICIELI
SALONÓW MEBLOWYCH

NAROŻNIK „Pi”

Producent/dystrybutor: IMS Sofa sp. z o.o.,
marka Etap Sofa

Odnacza się nowoczesną linią, która łączy oszczędności i minimalizmowi. Cechą wyróżniającą „Pi” są geometryczne przeszycia, które podkreślają wyważoną, harmonijną linię mebla. W narożniku zastosowano kombinację miękkich, sprężystych pianek. Mebel jest dostępny w szerokiej gamie skór naturalnych i tkanin. Szczególnie atrakcyjnie prezentuje się w stonowanej kolorystyce, która eksponuje jego oszczędne i jednocześnie pełne wyrazu wzornictwo.

Projektant: Robert Kowalczyk.

ETAP
SOFA





DIAMENT
MEBLARSTWA

2015

w kategorii

NAGRODA SPECJALNA

PRZEZ
PRZEDSTAWICIELI
MEDIÓW

„DIAMANTE”

Producent/dystrybutor: Anegre sp. z o.o.

Zabudowę meblową i designerskie biurko charakteryzuje nietypowy i oryginalny kształt. Zestawienie ciemnego lakieru z wzorzystym fornirem orzecha amerykańskiego tworzy kontrast w kolorze i strukturze materiałów, podkreślając dynamiczność i nietuzinkowość całej kompozycji. Zabudowę biurową wyróżnia ciekawe ręczne ułożenie forniru na frontach.

Projektanci: Marcin Żygadło & Rafał Witczak.

ANEGRE[®]
studio mebli



DIAMENT
MEBLARSTWA

2015

w kategorii

NAGRODA SPECJALNA

PRZYZNANA PRZEZ
ARCHITEKTÓW,
PROJEKTANTÓW
WNĘTRZ, DESIGNERÓW
I TRENDSETTERÓW

„PURO”

Producent/dystrybutor:

Asadena Furniture sp. z o.o., marka modALTO

Czysta forma idealnie wpisuje się w nurt wzornictwa skandynawskiego, a prosta i surowa bryła kontrastuje z niezwykłą wygodą mebla. Uwagę przykuwają detale: rama z drewna bukowego, francuskie szwy czy ciekawa forma poduchy siedziskowej. Czystość formy idealnie podkreślają naturalne, miękkie tkaniny z oferty firmy. W zestawie są sofy (2- i 3-osobowa) i fotel.

Projektant: Agnieszka Wilimborek.

mod **ALTO**
meble



Indeks firm:



Anegre sp. z o.o.
57-100 Strzelin
ul. Wojska Polskiego 16
tel. +48 72 342 00 01
biuro@anegre.pl
www.anegre.pl



Atlas Meble Kuchenne
sp. z o.o.
64-300 Nowy Tomyśl
ul. Półwiejska 31
tel. +48 61 442 65 00
handel@atlas-kuchnie.com.pl
www.atlas-kuchnie.com.pl



Asadena Furniture sp. z o.o.
64-010 Krzywiń
ul. Gen. Chtapowskiego 33
tel. +48 65 518 52 01
info@modalto.pl
www.modalto.pl



Ayala W. Wierchowski,
A. Hankiewicz sp.j.
05-500 Piaseczno
ul. Julianowska 59 A
tel. +48 22 702 03 31,
32, 33
ayala@ayala.com.pl
www.ayala.com.pl



bau-for-mat Küchen
GmbH & Co. KG
32554 Lohne, Niemcy
Kattwinkel 1
www.bauformat-burger.com
Przedstawiciel:
Henryk Grabarczyk
tel. +48 510 232 061
bauformat@wp.pl



Black Red White SA
23-400 Biłgoraj
ul. Krzeszowska 63
tel. +48 84 685 02 02
brw@brw.com.pl
www.brw.com.pl



Burger Küchenmöbel GmbH
39288 Burg, Niemcy
Martin-Luther-Straße 31
www.badea-badmoebel.de
Przedstawiciel:
Henryk Grabarczyk
tel. +48 510 232 061
bauformat@wp.pl



Bydgoskie Fabryki Mebli SA,
marka Bydgoskie Meble
85-840 Bydgoszcz
ul. Nowotoruńska 40
tel. +48 52 583 85 05
bfm@bydgoskiemeble.pl
www.bydgoskiemeble.pl



IMS Sofa sp. z o.o.,
marka Bydgoskie Meble
85-790 Bydgoszcz
ul. Bydgoska 50
tel. +48 52 555 11 00
imssofa@ims.li
www.bydgoskiemeble.pl



Chairconcept.com sp. z o.o.
87-100 Toruń
ul. Skłodowskiej-Curie 75 C
tel. +48 56 656 24 02
office@chairconcept.com
www.chairconcept.com



DC-Polska sp. z o.o.
34-130 Kalwaria
Zebrzydowska, ul. Długa 16
tel. +48 33 876 12 60
biuro@dc-dask.eu
www.dc-dask.eu



Deante Antczak sp.j.
90-418 Łódź, Al. Kościuszki 3
tel. +48 42 638 30 00
help@desk.deante.pl
www.deante.pl



Defrans sp. z o.o.
56-300 Milicz, Wszewilki 59
tel. +48 71 383 12 97
biuro@defrans.com.pl
www.defra.pl



Dig Net Lenart sp.j.
63-611 Mroczeń
Mroczeń 65 A
tel. +48 62 791 29 50
dignet@home.pl
www.dignet.com.pl



EKO Andrzej Benduski
41-200 Sosnowiec
ul. Wiosenna 60
tel. +48 32 761 47 21
biuro@meble-eko.pl
www.meble-eko.pl



IMS Sofa sp. z o.o.,
marka Etap Sofa
85-790 Bydgoszcz
ul. Bydgoska 50
tel. +48 52 555 11 00
imssofa@ims.li
www.etap-sofa.pl



Fadome
46-060 Złotniki, ul. Zimnicka 4
tel. +48 77 459 12 00
fadome@fadome.eu
www.fadome.eu



Famos
83-200 Starogard Gdański
ul. Gdańska 37
tel. +48 58 562 27 86
www.famos.com.pl



Fargotex sp. z o.o.
18-400 Łomża
Al. Legionów 114 C
tel. +48 86 218 53 90
fargotex@fargotex.pl
www.fargotex.pl



Fabryki Mebli Forte SA
07-300 Ostrów Mazowiecka
ul. Biała 1
tel. +48 29 644 22 22
forte@forte.com.pl
www.forte.com.pl



Furniko Fabryka Mebli
Biurowych sp. z o.o.
75-303 Koszalin
ul. Batalionów Chtopskich 85
tel. +48 94 343 22 21
biuro@furniko.pl
www.furniko.pl



Fabryka Mebli Gala Collezione
sp. z o.o.
86-065 Łochowo, Lisi Ogon 73
tel. +48 52 583 25 99
info@galameble.com
www.galameble.com



Grand Luxury Plaza
05-500 Stara Iwiczna
Stonieczna 116 A
tel. +48 22 750 50 00
info@grandluxury.pl
www.grandluxuryplaza.pl

instile

Green Valley Uchwyty Meblowe
Ferretto
97-500 Radomsko
ul. Szarych Szeregów 45
tel. +48 44 715 07 27
www.instile.pl

GTV

GTV sp. z o.o. Dystrybucja S.K.A.
05-800 Pruszków
ul. Przejazdowa 21
tel. +48 22 444 20 00
marketing@gtv.com.pl
www.gtv.com.pl

HÄFELE

Häfele Polska sp. z o.o.
55-090 Długoteka
ul. Wrocławska 4 D
tel. +48 71 315 32 42
info@hafele.pl
www.hafele.pl

HALUPCZOK
KUCHNIE I WNĘTRZA

Halupczok s.c.
46-040 Ozimek
Krzyżowa Dolina
ul. Poprzeczna 17 A
tel. +48 77 465 14 76
biuro@meble-halupczok.pl
www.meble-halupczok.pl

hlt
new concept of light

HLT sp. o.o.
48-340 Głucholazy
ul. Kolejowa 5
tel. +48 77 409 25 70
marketing@hlt.pl
www.hlt.pl

**HUBERTUS
DESIGN**

Hubertus Design sp. z o.o.
41-100 Siemianowice Śląskie
ul. Srokowiecka 22
tel. +48 32 229 02 59, 60
biuro@hubertusmeble.pl
www.hubertus-meble.pl

Impress

THE DECOR COMPANY

Impress Decor Polska sp. z o.o.
19-300 Elk
ul. Handlowa 1
tel. +48 87 620 97 97
polska@impress.biz
www.impress.biz

**INTERPRINT
IP**

Interprint Polska sp. z o.o.
95-035 Ozorków
ul. Adamówek 37 A
tel. +48 42 714 09 00
info@interprint.pl
www.interprint.com

ALLHALL

www.przedpokoje.pl

KARON Zakład Produkcyjny
97-200 Tomaszów Mazowiecki
Łazisko 116
tel. +48 44 724 26 19
office@allhall.pl
www.przedpokoje.pl

Laguna

SYSTEMY DO OKNA PRZESZKONYCH

Laguna Fabryka Okuć
sp. z o.o. sp.k.
80-298 Gdańsk
ul. Maszynowa 32 A
tel. +48 58 770 48 00
laguna@laguna.pl
www.laguna.pl

LIBRO
Fabryka Mebli

Libro Marek Liberacki
14-260 Lubawa
ul. Grunwaldzka 22 C
tel. +48 89 645 59 19
libro@libro.lubawa.pl
www.libro.lubawa.pl

LUPUS
elementy meblowe

Lupus.eu – LEM sp. z o.o.
82-300 Elbląg, ul. Skrzydlata 28
tel. +48 55 235 40 70
handlowy@lupus.eu
www.lupus.eu

Marchewka

SCHODY · PODŁOGI · WNĘTRZA

Marchewka i Pracownia Anchal
55-311 Kostomłoty
Piotrowice 125
tel. +48 71 397 01 94
schody@marchewka.pl
studio@anchol.pl
www.marchewka.pl
www.anchal.pl

MC AKCENT

MC Akcent Jarostaw Szydło
65-364 Zielona Góra
ul. Kozuchowska 20 D
tel. +48 68 470 96 68
office@mcakcent.pl
www.mcakcent.pl

**MATKOWSKI
MEBLE**

Meble Matkowski sp. z o.o.
64-761 Krzyż Wlkp.
ul. Drawska 1
tel. +48 67 256 44 96
kraj@matkowski.pl
www.matkowski.pl

MEBIN
PRODUKENT MEBLI

Mebin Andrzej Binkowski
97-561 Ładzice
Stobiecko Szlacheckie 135
tel. +48 44 682 11 95
mebin@mebin.pl
www.mebin.pl

MILONI

Miloni
77-121 Bytów
Pomysk Wielki 61
tel. +48 694 249 162
biuro@todesign.pl
www.miloni.pl

MIRACLE

Miracle R sp. z o.o.
62-400 Stupca
ul. Topolowa 14, Piotrowice
tel. +48 63 274 34 61
miraclekaniny@wp.pl

MROOM

MROOM
62-070 Zakrzewo
ul. Jeżynowa 9
tel. +48 606 681 245
office@e-mroom.pl
www.e-mroom.pl

naturano

Naturano Maciej Dembinski
63-020 Zaniemyśl
ul. Czarnecka 2
tel. +48 601 179 588
biuro@naturano.pl
www.naturano.pl

Paged

Paged Meble SA
43-385 Jasienica
ul. Cieszyńska 99
tel. +48 33 497 24 00
jasienica@paged.pl
www.paged.pl

PFLEIDERER

Pfleiderer Grajewo SA
19-203 Grajewo
ul. Wiórowa 1
tel. +48 86 272 96 00
grajewo@pfleiderer.pl
www.pfleiderer.pl

Pinio

Pinio / PPHU Drewnostyl
Zenon Błaszak
64-330 Opalenica
Rudniki 5
tel. +48 61 447 70 03
info@pinio.com.pl
www.pinio.com.pl

**POLDEM
EMMOHL
COLLECTION**

Poldem sp. z o.o.,
marka Emmoh
93-402 Łódź
ul. Pabianicka 184/186
tel. +48 42 633 82 03
poldem@poldem.pl
www.poldem.pl

Indeks firm:



FPHU Pol-Met Kazimierz
Kaszowski (Airtic Professional)
32-040 Wrzasowice
ul. Kraśnik 2
tel. +48 518 518 511
info@cichezamykanie.pl
www.cichezamykanie.pl



REJS
wyposażenie mebli

Rejs sp. z o.o.
87-500 Rypin
ul. Mławska 61
tel. +48 54 280 56 51
www.rejs.eu

scalo

Scalo Hanna Jaskot
41-800 Zabrze
ul. Reymonta 13/18
tel. +48 797 425 463
tomasz.jaskot@scalo.pl
www.scalo.pl

schattddecor

Schattddecor sp. z o.o.
62-080 Tarnowo Podgórne
ul. Sowia 10
tel. +48 61 816 66 00
info@schattddecor.com
www.schattddecor.com



Sevroll-System sp. z o.o.
02-495 Warszawa
Plac Czerwca 1976 r. 1 B
tel. +48 22 478 70 00
biuro@sevroll.pl
www.sevroll.eu

SILPLAST
AKCESORIA MEBLOWE

PPHU Silplast sp. z o.o.
41-711 Ruda Śląska
ul. Halembaska 158
tel. +48 32 201 09 29
biuro@silplast.pl
www.silplast.pl



Siro-Poland sp. z o.o.
26-600 Radom
ul. Wernera 61/63
tel. +48 48 331 23 23
info@siro.pl
www.siro.pl



Mebel-Sokół
97-500 Radomsko
ul. Św. Rocha 180
tel. +48 44 683 12 60
biuro@mebel-sokol.pl
www.mebel-sokol.pl

STAGRA
meble

PW Stagra Mieszafa sp.j
98-400 Wieruszów
Kuchnia Skakawska 14A
tel. +48 62 784 00 61
biuro@stagrameble.pl
www.stagrameble.pl



STALMOT & WOLMET
SMART IDEAS FOR FURNITURE

Stalmot & Wolmet SA
13-100 Nidzica
ul. Sienkiewicza 2
tel. +48 89 625 66 90
www.stalmot.com



Fabryka Mebli Stolkar
Wiśniewski Wojciech
87-300 Brodnica
Niskie Brodno 4
tel. +48 56 493 35 10
stolkar@stolkar.pl
www.stolkar.pl



Stol-meb
97-500 Radomsko
ul. Przedborska 171
tel. +48 44 682 40 45
stol-meb@stol-meb.pl
www.stol-meb.pl



Stolwit Meble s.c.
98-400 Wieruszów
Polesie 25
tel. +48 62 784 24 98
info@stolwitmeble.pl
www.stolwitmeble.pl
www.newelegance.pl



SURTECO
DECOR

SURTECO DECOR GmbH
89150 Laichingen, Niemcy
Gottlieb-Daimler-Str. 6
tel. +49 7333 955 0
info@surteco-decor.com
www.surteco-decor.com



SWARZĘDZ HOME
Swarzędz Home sp. z o.o.
62-020 Swarzędz
ul. Dworcowa 7
tel. +48 600 497 606
info@swarzedzhome.pl
www.swarzedzhome.pl



ŚNIMISIE
ŚNIMISIE
02-534 Warszawa
ul. Juliana Fatata 5/9
tel. +48 570 510 460
sklep@snimisie.pl
www.snimisie.pl



Fabryka Mebli Taranko
14-300 Morąg
ul. Przemysłowa 21 B
tel. +48 89 757 37 50
mebletaranko@mebletaranko.pl
www.mebletaranko.pl



Meble Tłok sp. z o.o.
63-020 Zaniemyśl
ul. Sosnowa 12
tel. +48 61 285 74 84
tlokjanmeble@zaniemysl.pl
www.mebletlok.pl

Tobo
meble biurowe

Tobo Datzuk sp.j.
15-589 Białystok
Kuriany 104
tel. +48 662 055 425
biuro@tobo.pl
www.tobo.pl



FMT Tombea sp. z o.o.
62-020 Swarzędz
Łowęcina, ul. Owocowa 4
bizzarto@bizzarto.com
www.bizzarto.com

**Top
textil**

Toptextil
Design

Toptextil
Comfort

Toptextil sp. z o.o.
30-415 Kraków
ul. Wadowicka 12
tel. +48 33 872 00 57
biuro@toptextil.pl
www.toptextil.pl



Zakład Meblowy Wexal
83-200 Starogard Gdański
Nowa Wieś Rzeczna, ul. Leśna
13 A
tel. +48 58 562 97 87
wexal@wexal.com.pl
www.wexal.com.pl

MEBLE Wójcik
profesjonalność meblowania

Wójcik Fabryka Mebli sp.
z o.o., marka Meble Wójcik
82-300 Elbląg
ul. Mazurska 45
tel. +48 55 235 94 00/01
handlowy@wojcikfm.pl
www.meblewojcik.pl

PRENUMERATA



wyberz

11 wydań – **140 zł**
2x11 wydań – **250 zł**
3x11 wydań – **330 zł**

najlepszą opcję



**Zamów prenumeratę
w wersji drukowanej:**

tel.: +48 85 653 79 65, fax: +48 85 651 35 13

e-mail: prenumerata@meble.pl

www.wydawnictwo.meble.pl/kup-prenumerate

Paged

Meble do jadalni, salonu i sypialni.
Unikalne wzornictwo.
Lite drewno i naturalny fornir.

www.paged.pl